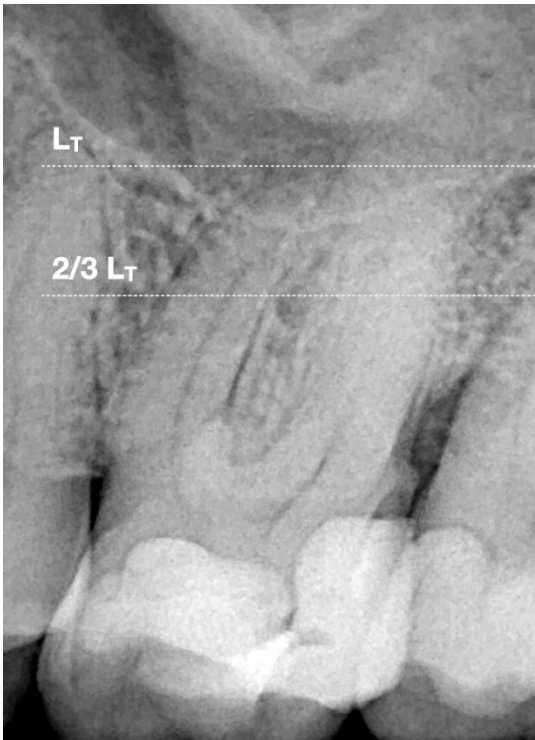
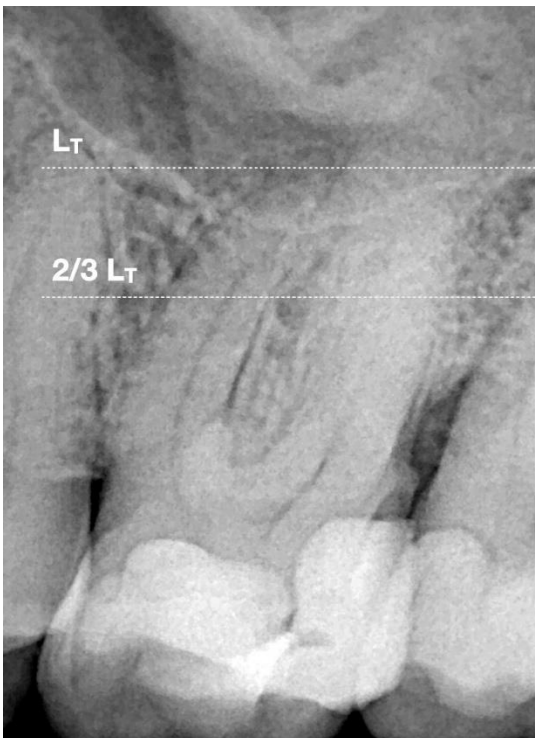


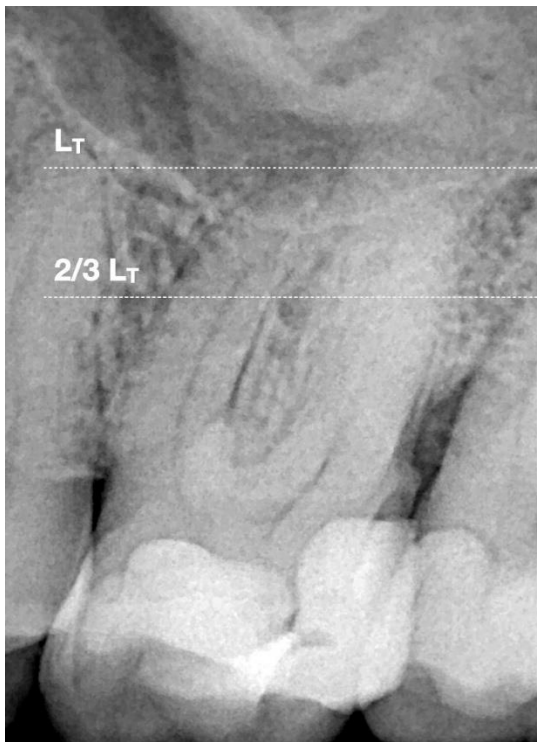
Protocole GO-TAPER BLUE (en traitement)



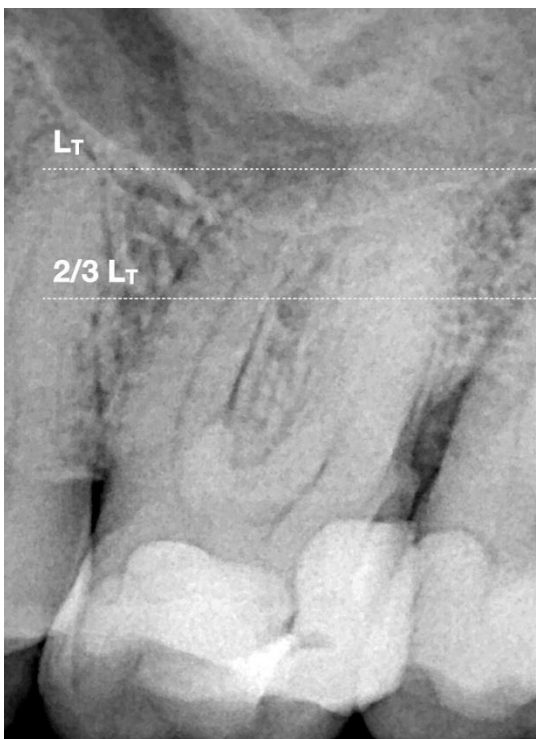
Après avoir ouvert la chambre et localisé tous les canaux, remplissez la cavité d'accès d'hypochlorite de sodium.



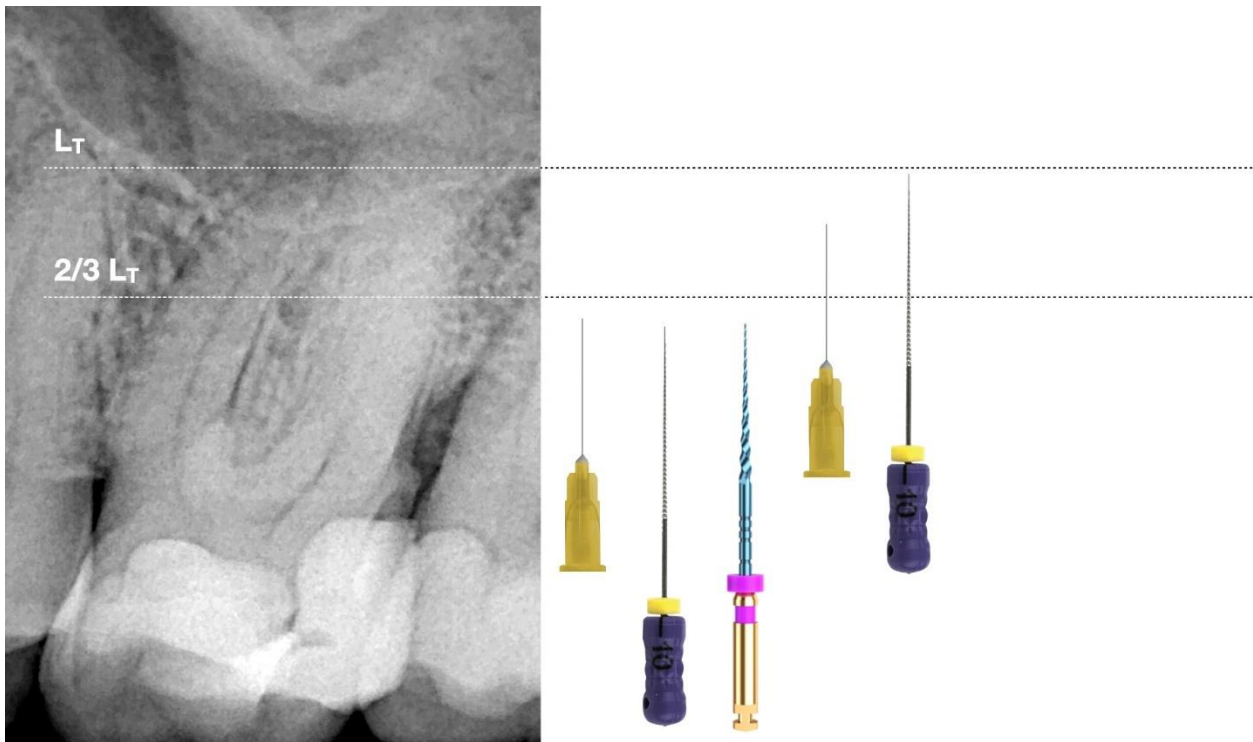
Prenez une lime K10 et introduisez-la passivement dans le canal, à l'aide de mouvements 1/8ième de tour gauche droite. Avancez sans pression et arrêtez-vous lorsque la lime n'avance plus. Reportez cette longueur.



Prenez votre instrument A1 (bague violette) de la séquence GO-TAPER BLUE et préparez le canal à cette longueur. Pour ce faire, rentrez l'instrument dans le canal en mouvement sans pression et ressortez en brossant la paroi externe du canal. Réalisez ces mouvements de pompage pendant 10 secondes puis sortez du canal et nettoyez les spires de votre instrument. Répétez cette action jusqu'à arriver à votre longueur obtenue. Ainsi vous venez de préparer les 2/3 coronaire du canal.

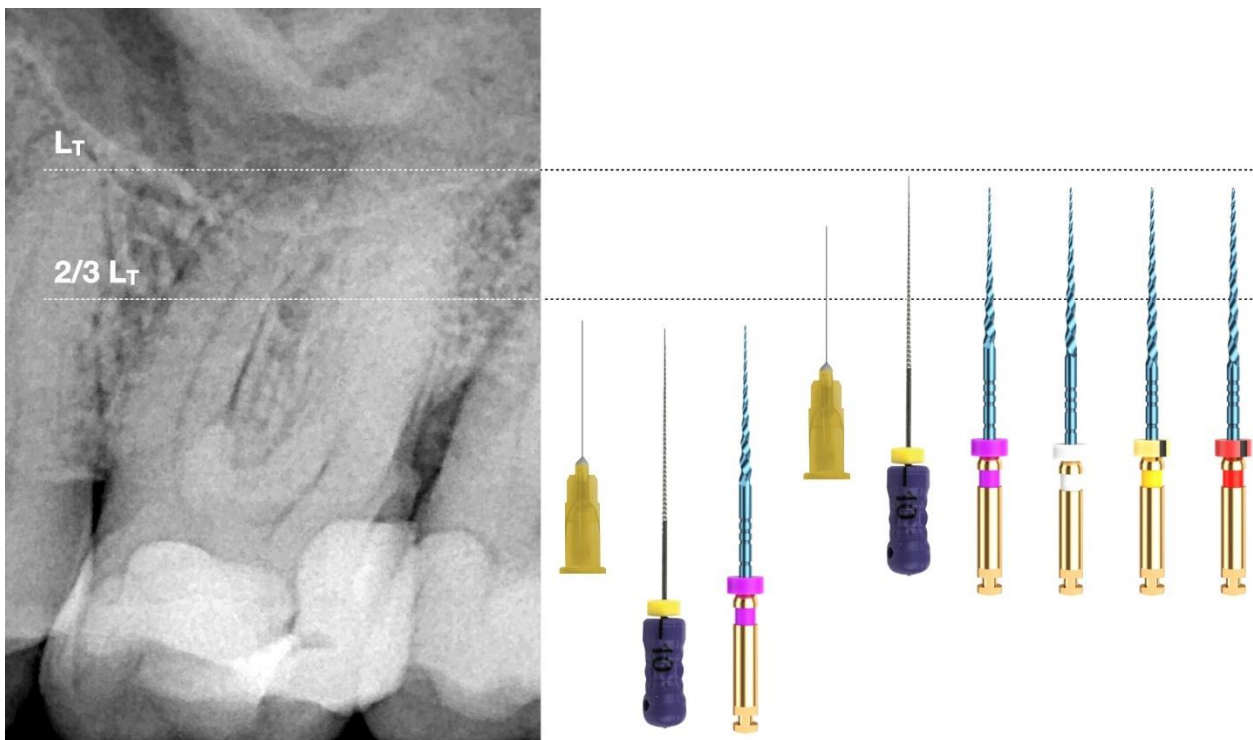


Irriguez abondamment.



Reprenez votre lime K10 et avancez toujours passivement. Dans la plus grande majorité des cas, la lime arrive passivement jusqu'à la longueur de travail. Mesurez cette longueur à l'aide d'un localisateur d'apex.

Si, à ce stade, vous arrivez à avancer dans le canal sans atteindre la longueur de travail, ne forcez pas. Sortez la lime 10 et préparez la portion du canal obtenu à l'aide de votre instrument A1, et recommencez cette étape.



Préparez le canal à la longueur de travail avec votre instrument A1 en respectant le même mouvement qu'avant. Puis réalisez la même chose avec l'instrument A2 (bague blanche). Prenez ensuite l'instrument B1 (bague jaune). Amenez-le à la longueur de travail souhaitée sans mouvement de pompage, par légère pression apicale. Si l'instrument n'avance pas, sortez-le, nettoyez-le et recommencez. Une fois à la longueur de travail, réalisez la même chose avec l'instrument B2 (bague rouge). La préparation mécanique de la dent est ainsi terminée.