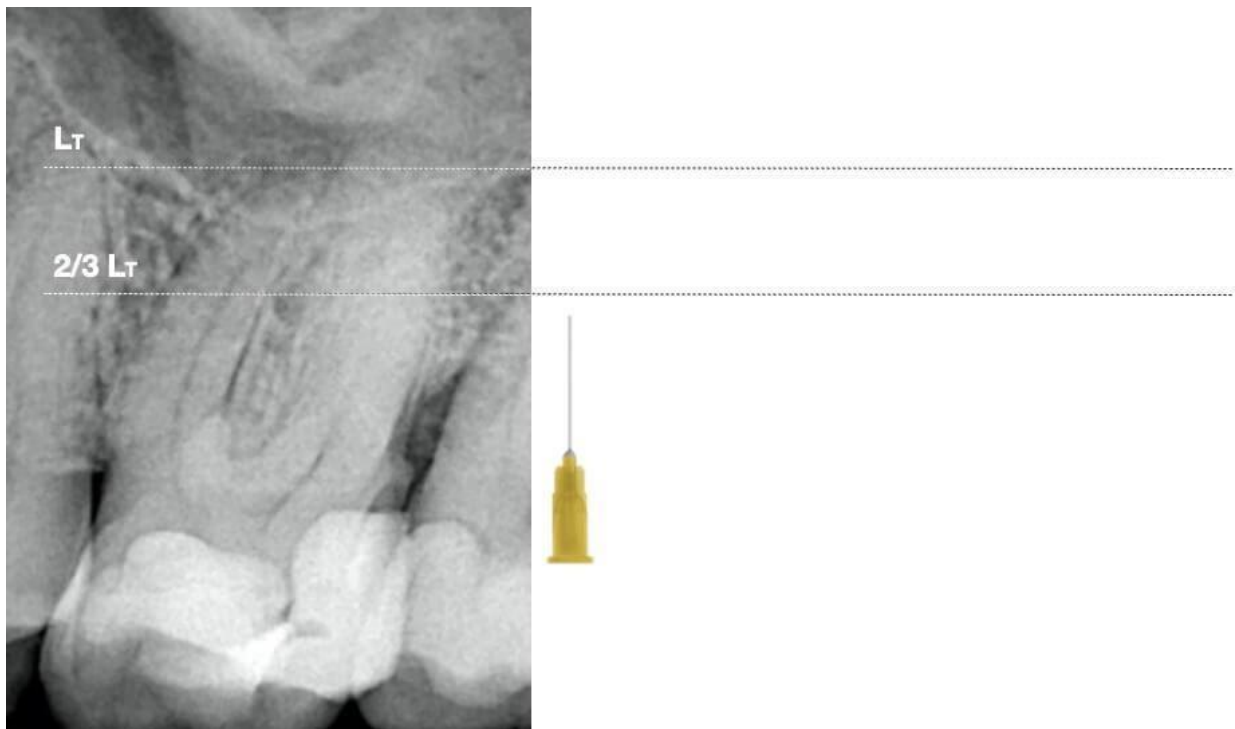
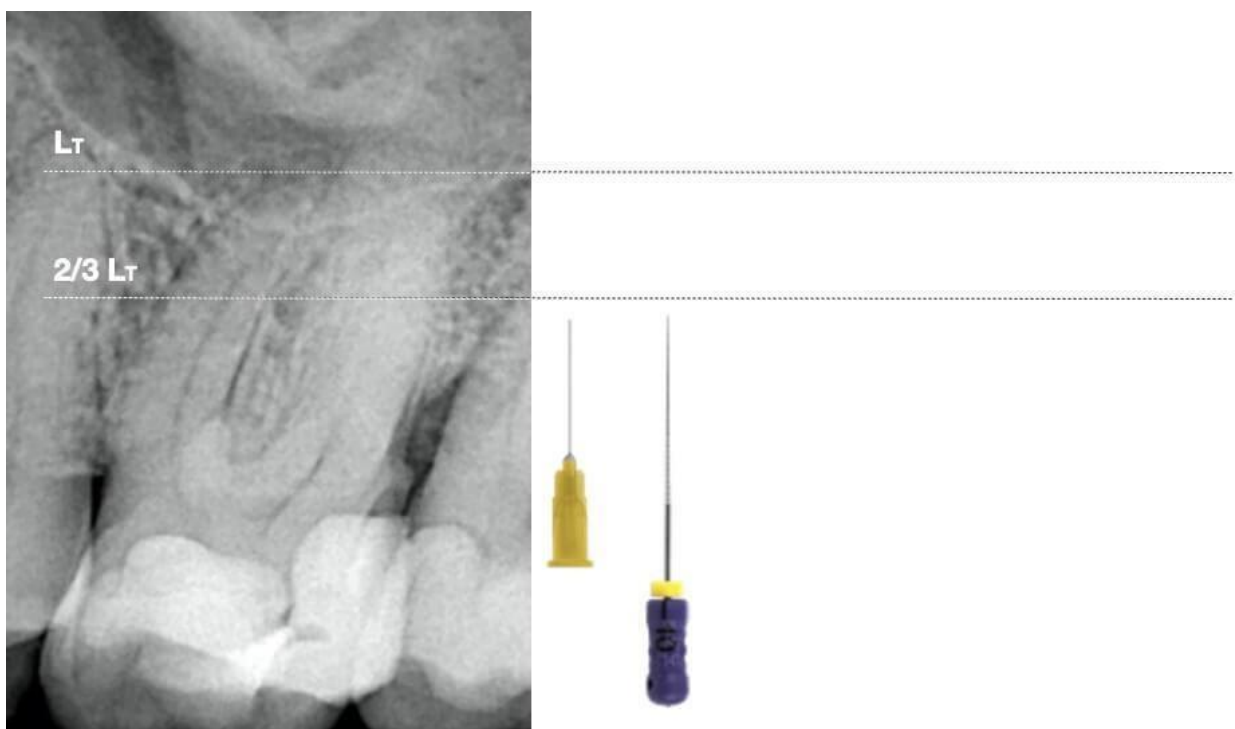


Protocollo GO-TAPER BLUE (trattamento)



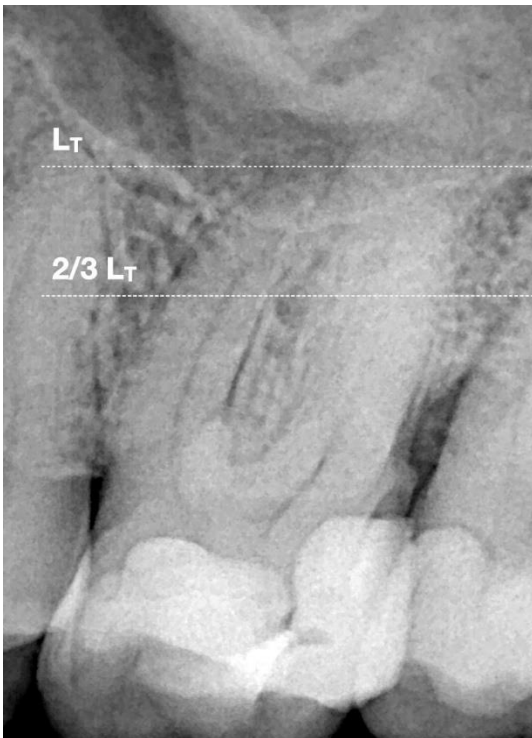
Dopo aver aperto la camera pulpare e aver localizzato tutti gli imbocchi canalari, riempite la cavità d'accesso di ipoclorito di sodio.



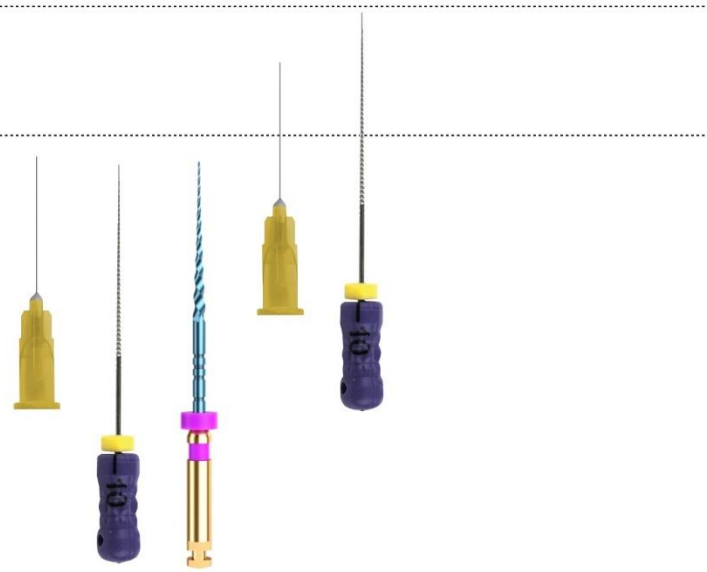
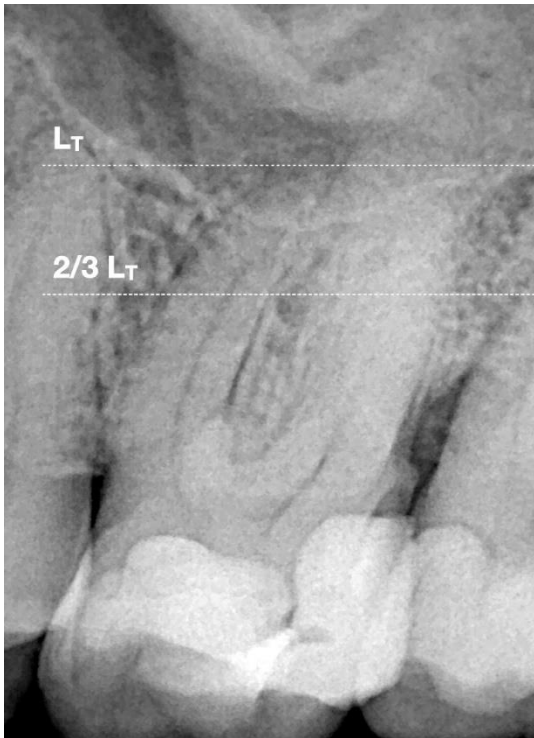
Prendete un K-file 10 e introducetelo passivamente nel canale, ruotandolo di 1/8 di giro in un senso e nell'altro. Avanzate senza esercitare pressione e fermatevi quando lo strumento canale non procede oltre. Segnate questa lunghezza.



Prendete un A1 (fascia violetta) della sequenza GO-TAPER BLUE e preparate il canale a questa lunghezza. Per farlo, inserite lo strumento in movimento nel canale senza esercitare alcuna pressione ed estraetelo facendolo aderire alla parete esterna del canale. Effettuate questo movimento di va e vieni per 10 secondi, poi estraete lo strumento e pulite le spire. Ripetete questa procedura fino ad arrivare alla lunghezza precedentemente ottenuta. In questo modo avrete preparato i 2/3 coronali del canale.

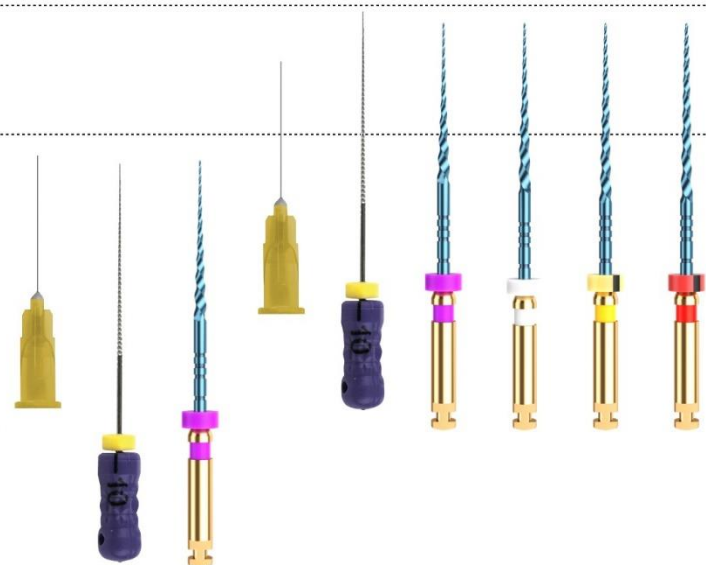
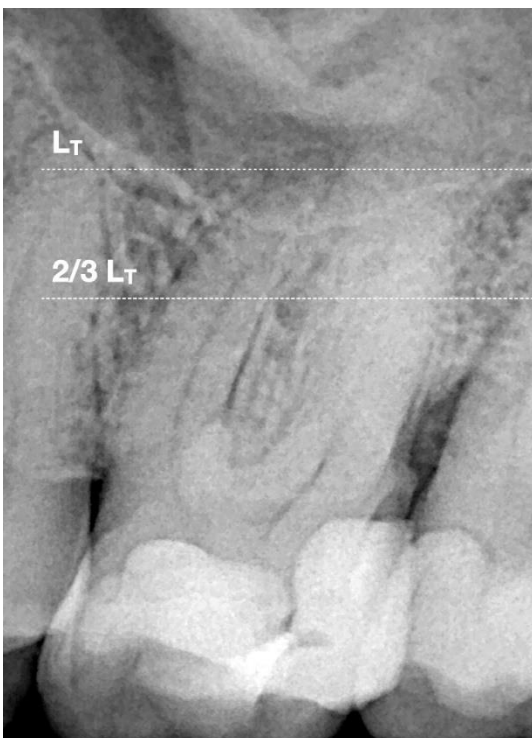


Irrigate abbondantemente.



Riprendete il K-file 10 e avanzate sempre passivamente. Nella maggior parte dei casi lo strumento canalare arriva passivamente fino alla lunghezza di lavoro. Misurate questa lunghezza con il rilevatore d'apice.

Se a questo punto non riuscite ad arrivare alla lunghezza di lavoro, non forzate. Estraiete il K-file 10 e preparate la porzione di canale raggiunta con l'A1 e ripetete questa fase.



Preparate il canale alla lunghezza di lavoro con l'A1 con il movimento precedentemente descritto. Poi fate lo stesso con l'A2 (fascia bianca). Prendete poi il B1 (fascia gialla) e portatelo alla lunghezza di lavoro senza movimento di va e vieni, ma con una leggera pressione verso l'apice. Se lo strumento non procede, estraietelo, pulitelo e ricominciate. Una volta raggiunta la lunghezza di lavoro seguite la stessa procedura con il B2 (fascia rossa).

La preparazione meccanica del dente è così terminata.