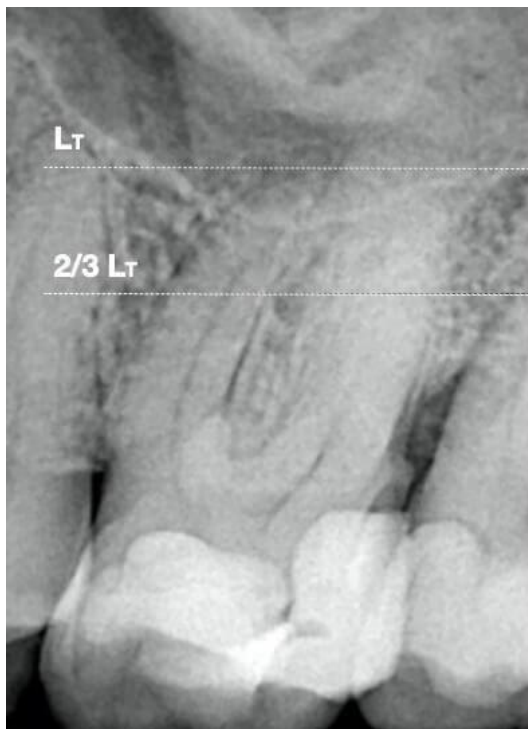
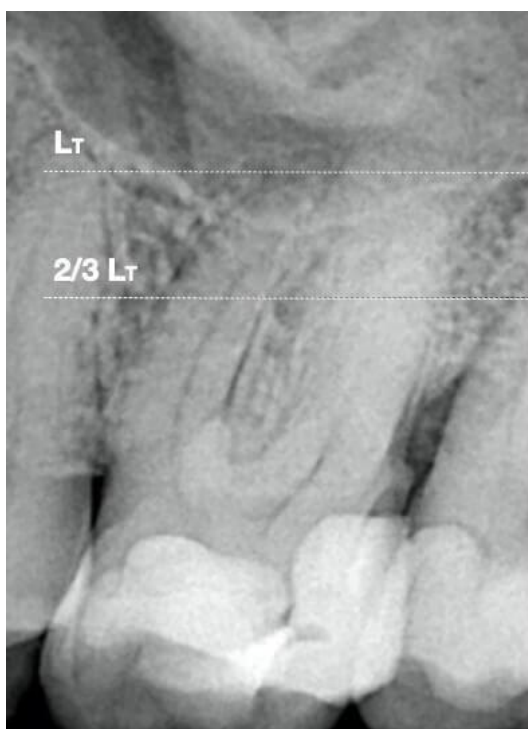


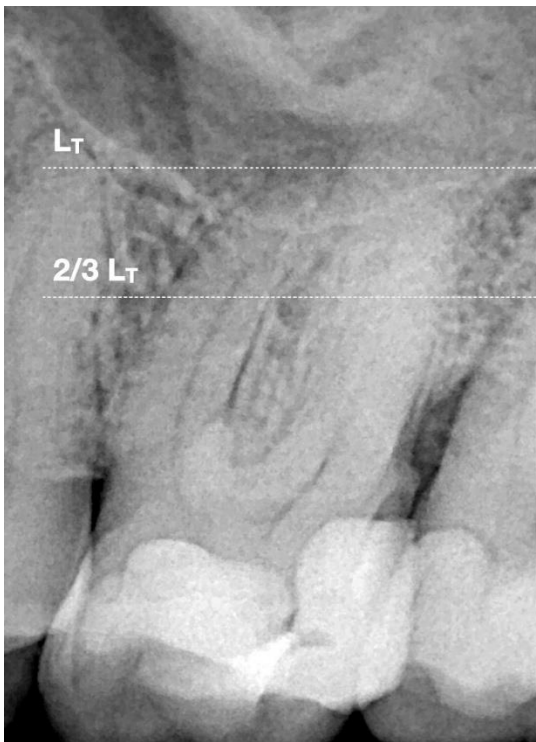
## Protocol GO-TAPER BLUE (tratamento)



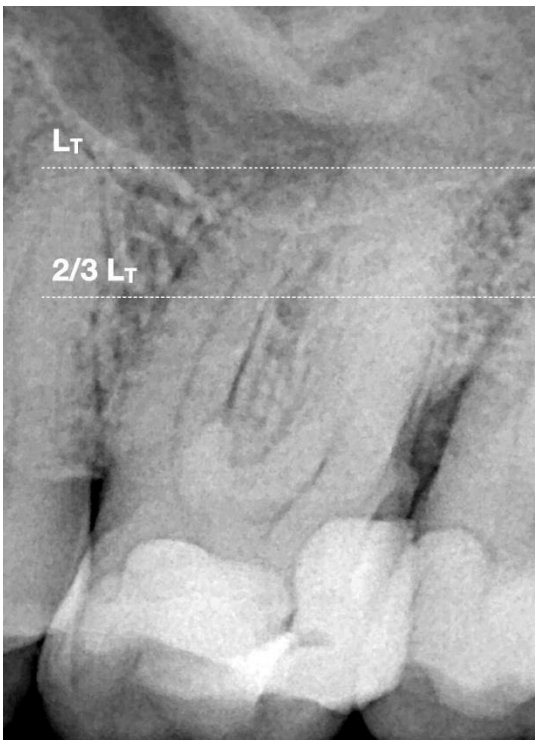
Após abrir a câmara e localizar todos os canais, preencha a cavidade de acesso com hipoclorito de sódio.



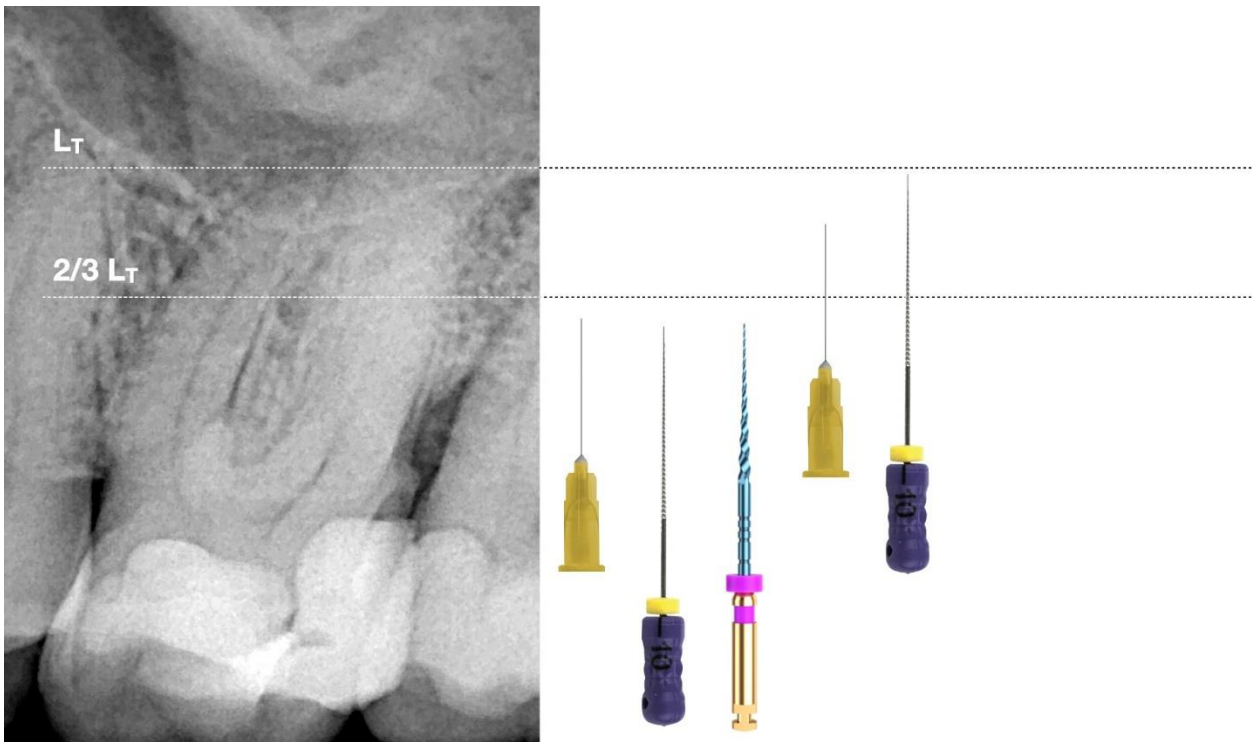
Pegue numa lima K10 e introduza-a passivamente no canal, usando movimentos de 1/8 de volta para a direita. Avance sem pressão e pare quando a lima deixar de avançar. Registe este comprimento.



Pegue no seu instrumento A1 (anel roxo) da sequência GO-TAPER BLUE e prepare o canal para este comprimento. Para o fazer, volte a inserir o instrumento no canal em movimento sem pressão e retire escovando a parede externa do canal. Realize estes movimentos de bombeamento durante 10 segundos e depois retire do canal e limpe as espiras do instrumento. Repita esta ação até atingir o comprimento que obteve. Assim, acabou de preparar os 2/3 coronários do canal.

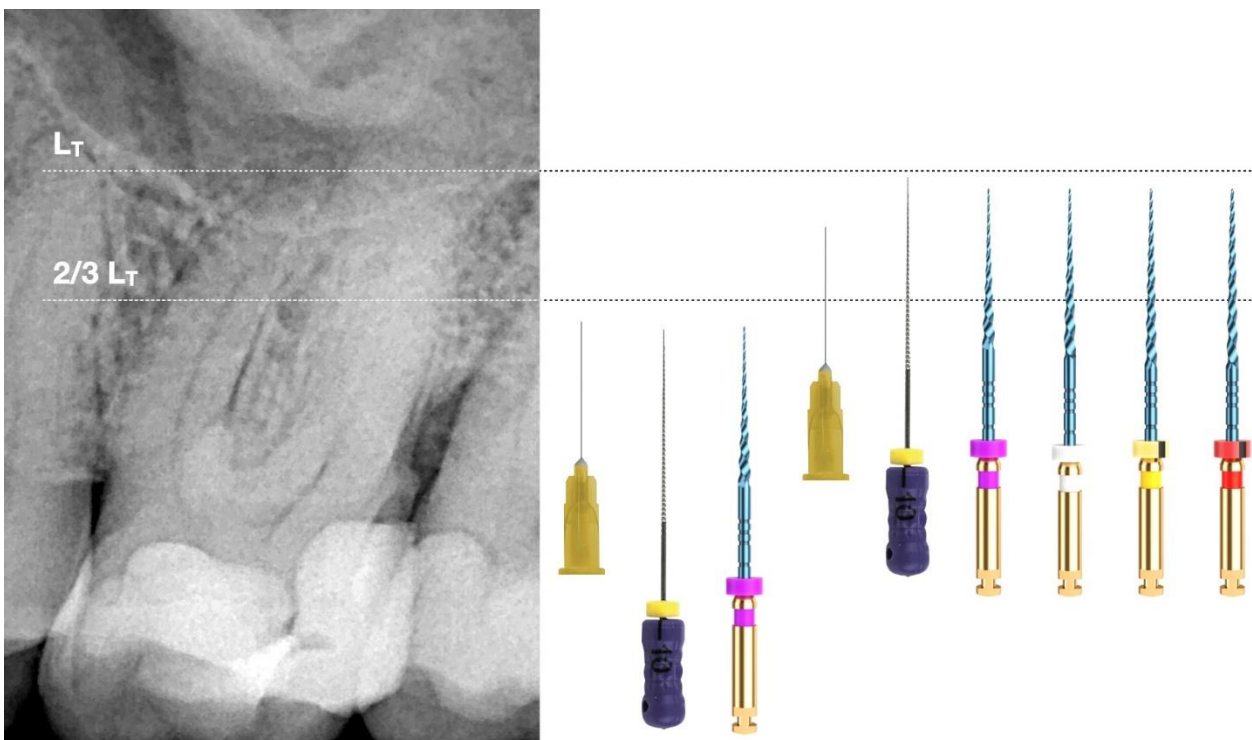


Irrigue abundantemente.



Retorne a lima K10 e avance sempre passivamente. Na grande maioria dos casos, a lima chega passivamente até ao comprimento de trabalho. Meça esse comprimento usando um localizador de ápice.

Se, nesta fase, conseguir avançar no canal sem atingir o comprimento de trabalho, não force. Retire a lima 10 e prepare a porção do canal obtida com o seu instrumento A1 e recomece esta etapa.



Prepare o canal para o comprimento de trabalho com o seu instrumento A1, mantendo o mesmo movimento anterior. Em seguida, faça o mesmo com o instrumento A2 (anel branco). Pegue depois no instrumento B1 (anel amarelo). Leve-o ao comprimento de trabalho desejado sem movimento de bombeamento, através de leve pressão apical. Se o instrumento não avançar, retire-o, limpe-o e recomece. Uma vez no comprimento de trabalho, faça o mesmo com o instrumento B2 (anel vermelho). A preparação mecânica do dente está assim concluída.