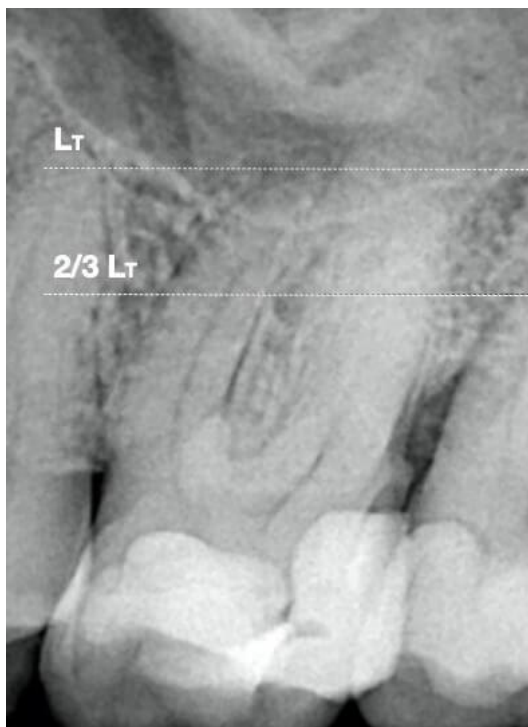
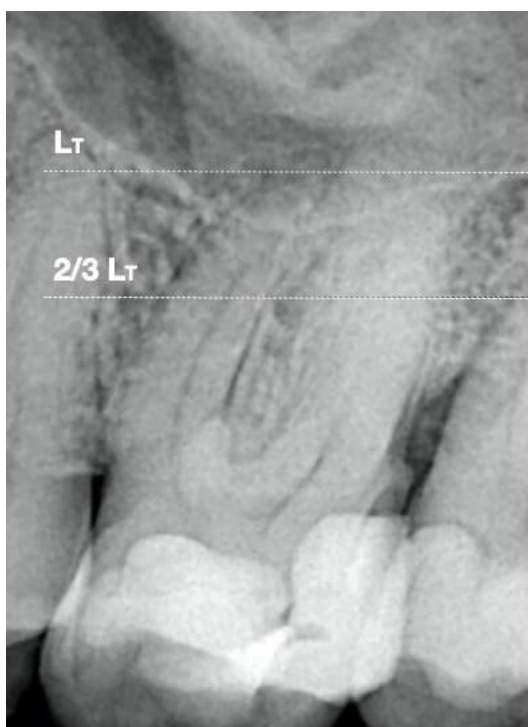


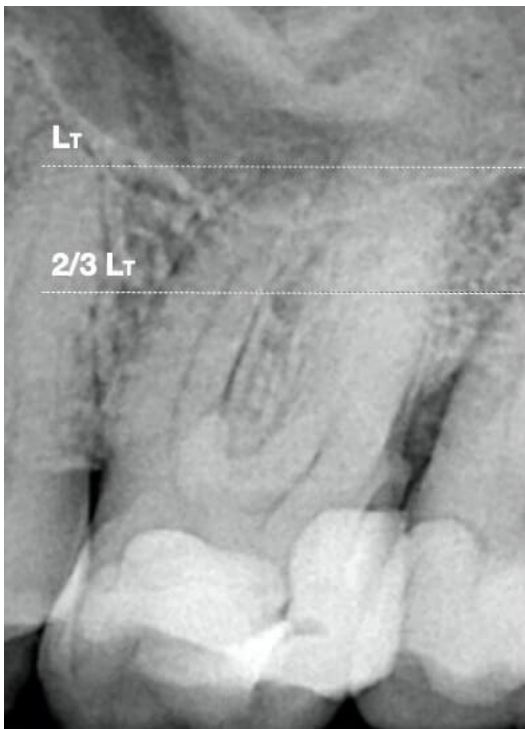
Protocol GO-TAPER UNIVERSAL (behandeling)



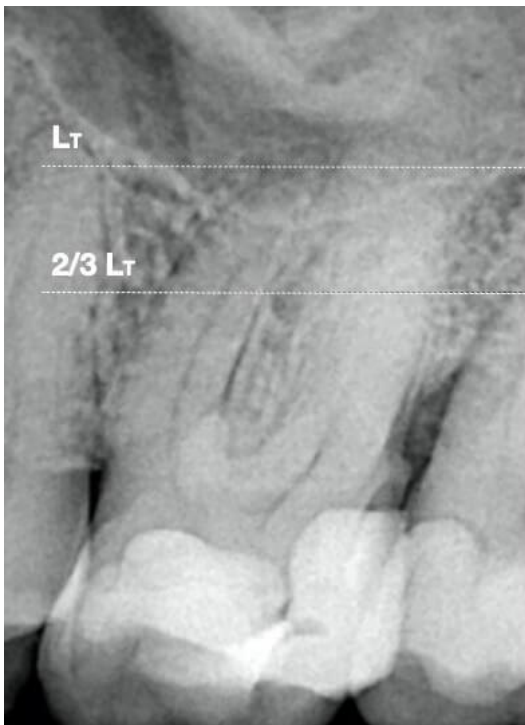
Na de opening van de pulpakamer en de lokalisatie van alle wortelkanalen, vult u de toegangsholte met natriumhypochloriet.



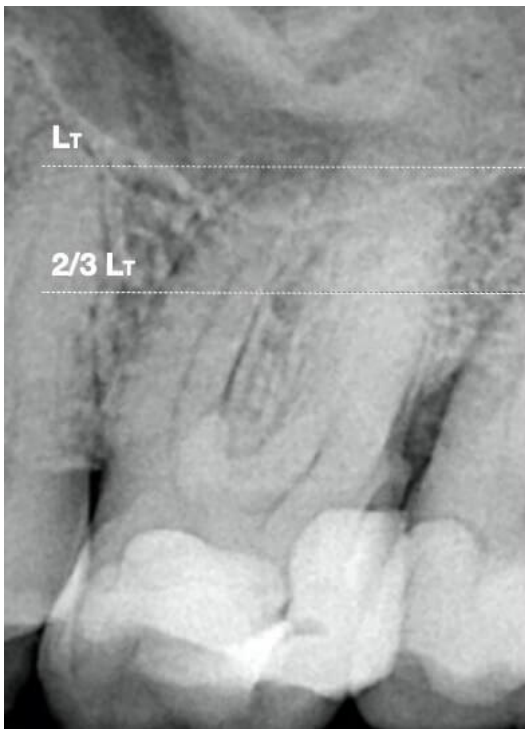
Neem een K10-vijl en beng deze passief in het wortelkanaal in, met 1/8e links-rechtsbewegingen. Ga verder zonder druk uit te oefenen en stop wanneer de vijl niet langer vooruitkomt. Noteer deze lengte.



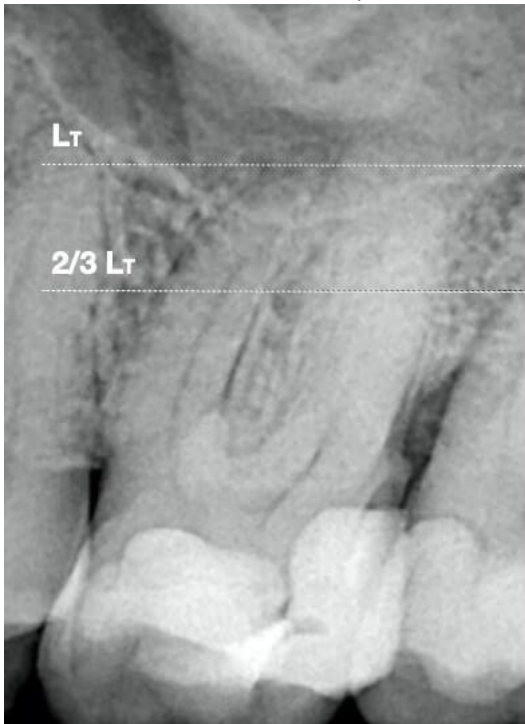
Neem instrument A1 (violetkleurige ring) uit de serie GO-TAPER UNIVERSAL en bereidt het wortelkanaal voor op deze lengte. Breng hiervoor het instrument in het wortelkanaal in en ga verder zonder druk uit te oefenen. Herhaal deze pompbeweging gedurende 10 seconden, verwijder het instrument uit het wortelkanaal en reinig de spiralen van het instrument. Herhaal dit tot u de gewenste lengte bereikt Zo hebt u de 2/3 van de pulpa van het wortelkanaal voorbereid.



Overvloedig bevochtigen.



Neem opnieuw de K10-vijl en ga steeds passief verder. In de overgrote meerderheid van de gevallen geraakt de vijl tot aan de werklengte. Meet deze lengte met een apex-locator. Indien u op dit punt verder geraakt in het wortelkanaal zonder de werklengte te bereiken, oefen dan geen druk uit. Neem vijl 10 en bereid het gedeelte van het wortelkanaal dat u met uw instrument A1 hebt bereikt, en herhaal deze stap.



Bereid het wortelkanaal voor op de werklengte met instrument A1 met eenzelfde beweging als voorheen. Doe daarna hetzelfde met instrument A2 (witte ring). Neem vervolgens instrument B1 (gele ring) Breng het op de gewenste werklengte zonder pompbeweging, met een lichte apicale druk. Indien het instrument niet verder komt, neem het dan weg, reinig het en begin opnieuw. Wanneer de werklengte is bereikt, doe dan hetzelfde met instrument B2 (witte ring). De mechanische voorbereiding van de tand is daarmee afgerond.