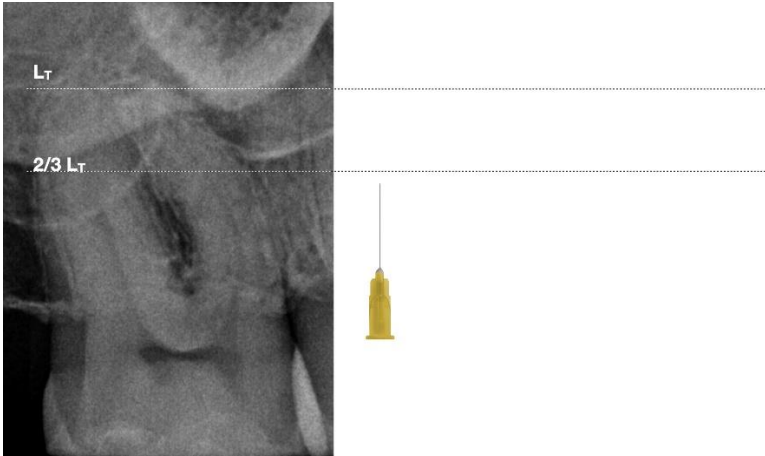
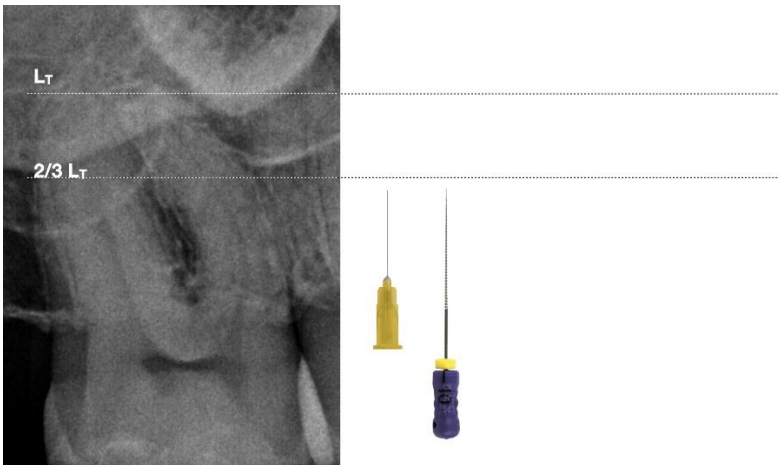


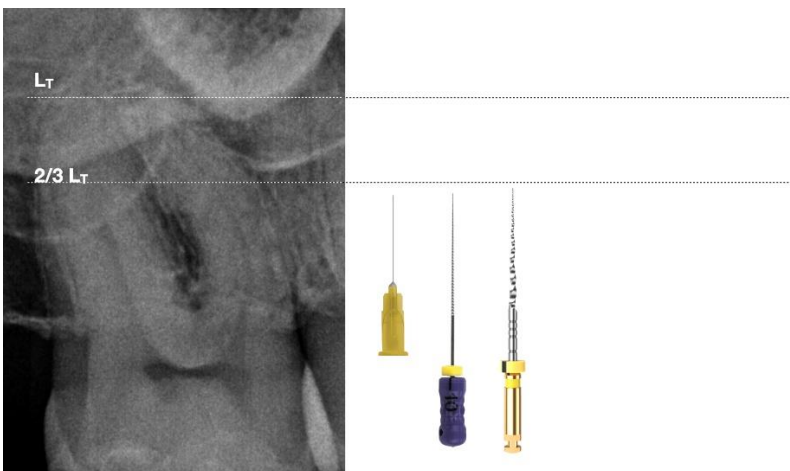
XProtocol GO-TAPER X (tratamento)



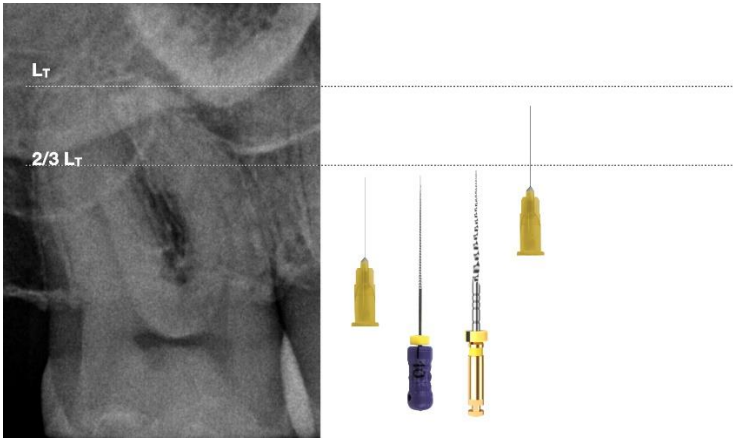
Após abrir a câmara e localizar todos os canais, preencha a cavidade de acesso com hipoclorito de sódio.



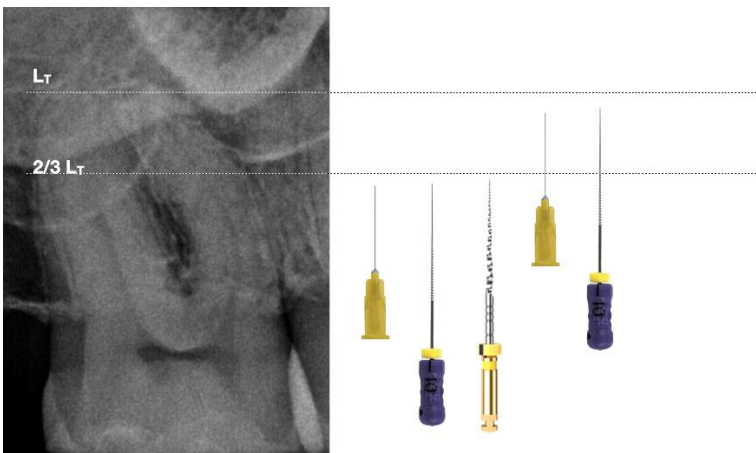
Pegue numa lima K10 e introduza-a passivamente no canal, usando movimentos de 1/8 de volta para a direita. Avance sem pressão e pare quando a lima deixar de avançar. Registre este comprimento.



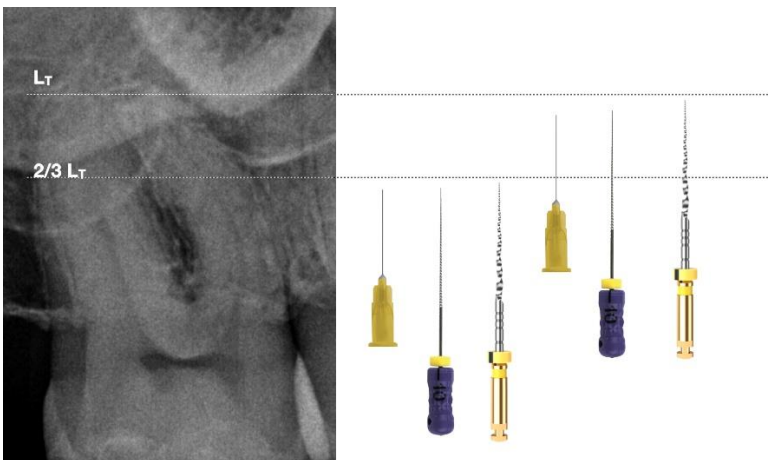
Pegue no seu instrumento X1 (anel amarelo) da sequência GO-TAPER X e prepare o canal para este comprimento. Para o fazer, volte a inserir o instrumento no canal em movimento sem pressão e retire escovando a parede externa do canal. Realize estes movimentos de bombeamento durante 10 segundos e depois retire do canal e limpe as espiras do instrumento. Repita esta ação até atingir o comprimento que obteve. Assim, acabou de preparar os 2/3 coronários do canal.



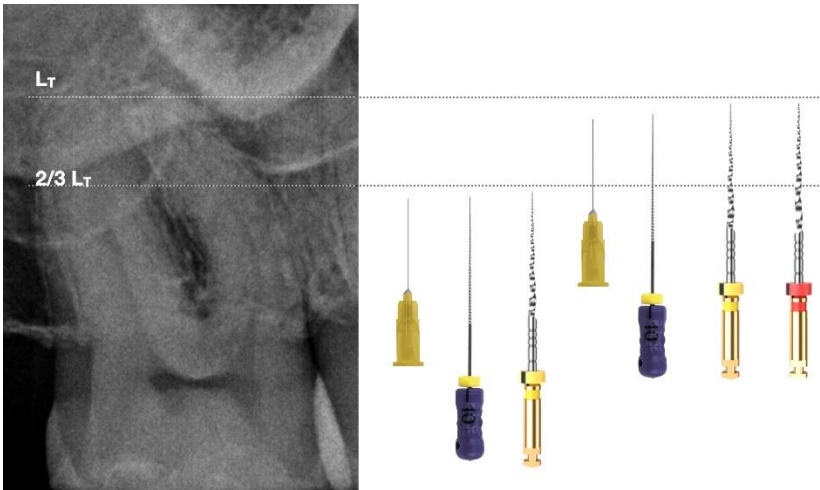
Irrigue abundantemente.



Retome a lima K10 e avance sempre passivamente. Na grande maioria dos casos, a lima chega passivamente até ao comprimento de trabalho. Meça esse comprimento usando um localizador de ápice. Se, nesta fase, conseguir avançar no canal sem atingir o comprimento de trabalho, não force. Retire a lima 10 e prepare a porção do canal obtida com o seu instrumento X1 e recomece esta etapa.



Prepare o canal para o comprimento de trabalho com o seu instrumento X1, mantendo o mesmo movimento anterior.



Em seguida, faça o mesmo com o instrumento X2 (anel vermelho). A preparação mecânica do dente está assim concluída.