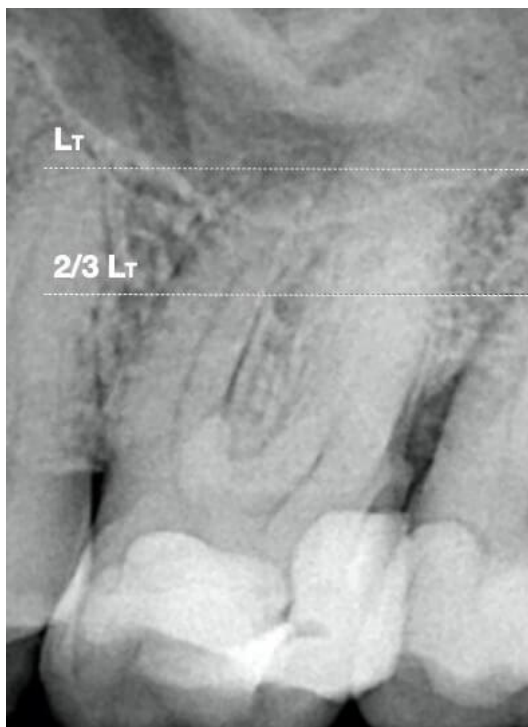
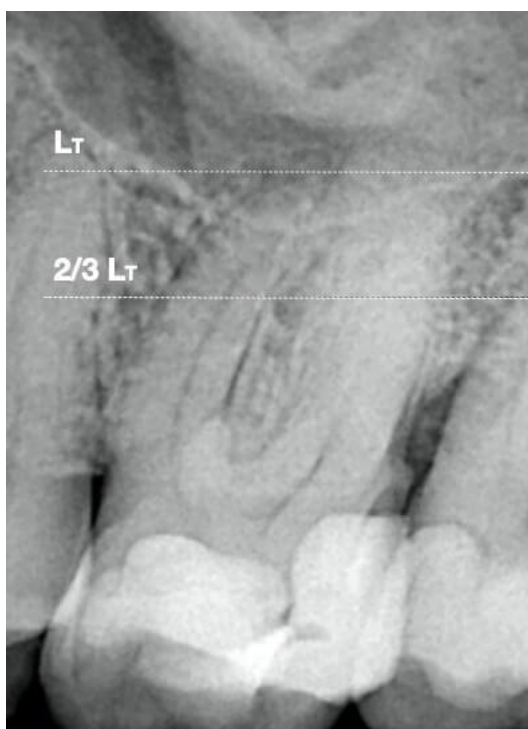


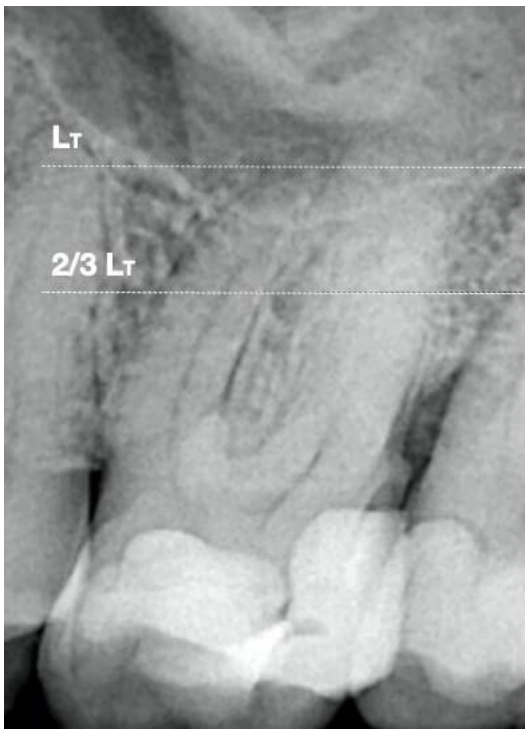
Protocol REVERSO BLUE (behandeling)



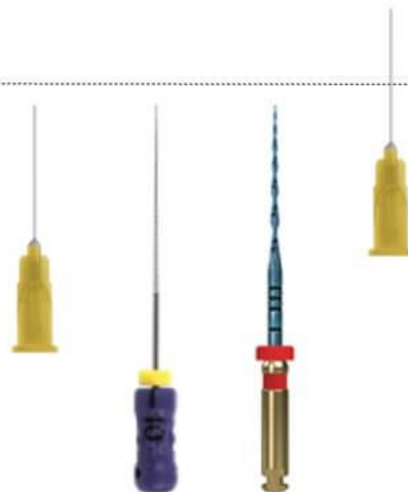
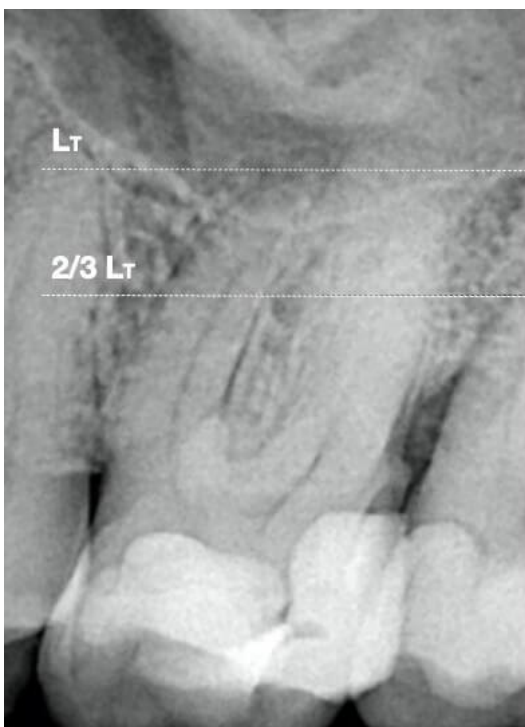
Na de opening van de pulpakamer en de lokalisatie van alle wortelkanalen, vult u de toegangsholte met natriumhypochloriet.



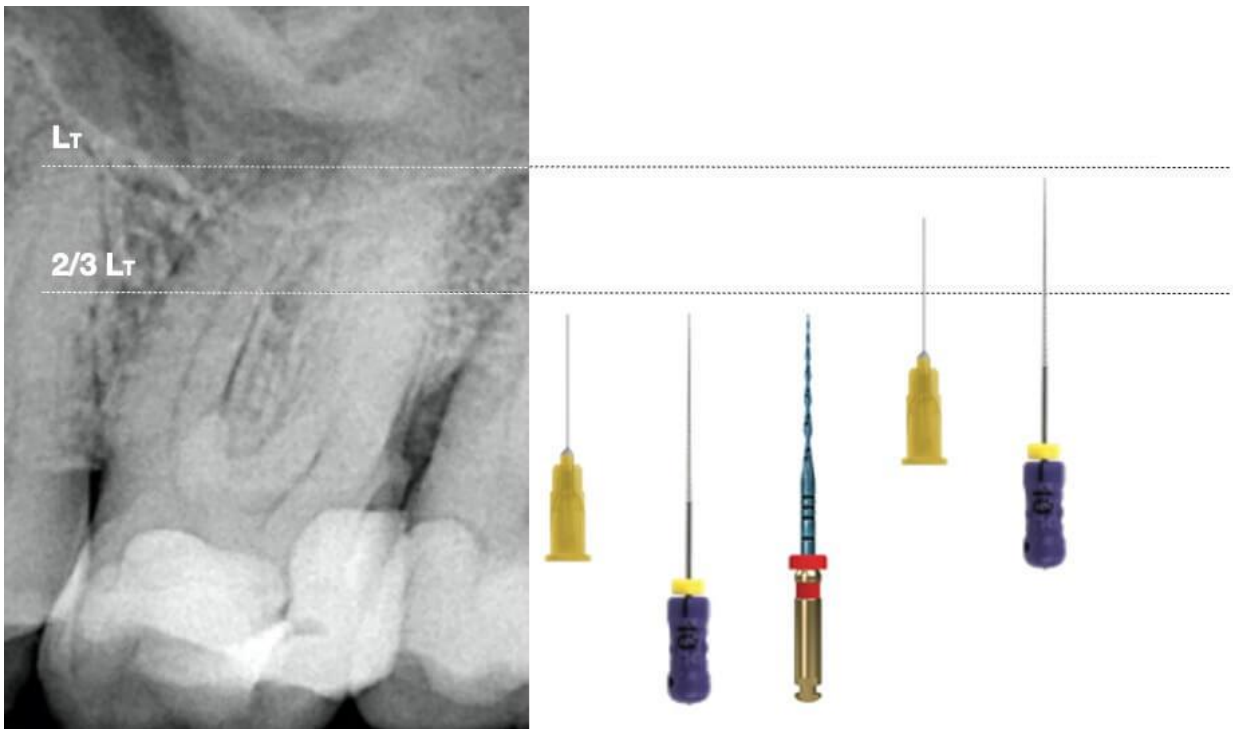
Neem een K10-vijl en beng deze passief in het wortelkanaal in, met 1/8e links-rechtsbewegingen. Ga verder zonder druk uit te oefenen en stop wanneer de vijl niet langer vooruitkomt. Noteer deze lengte.



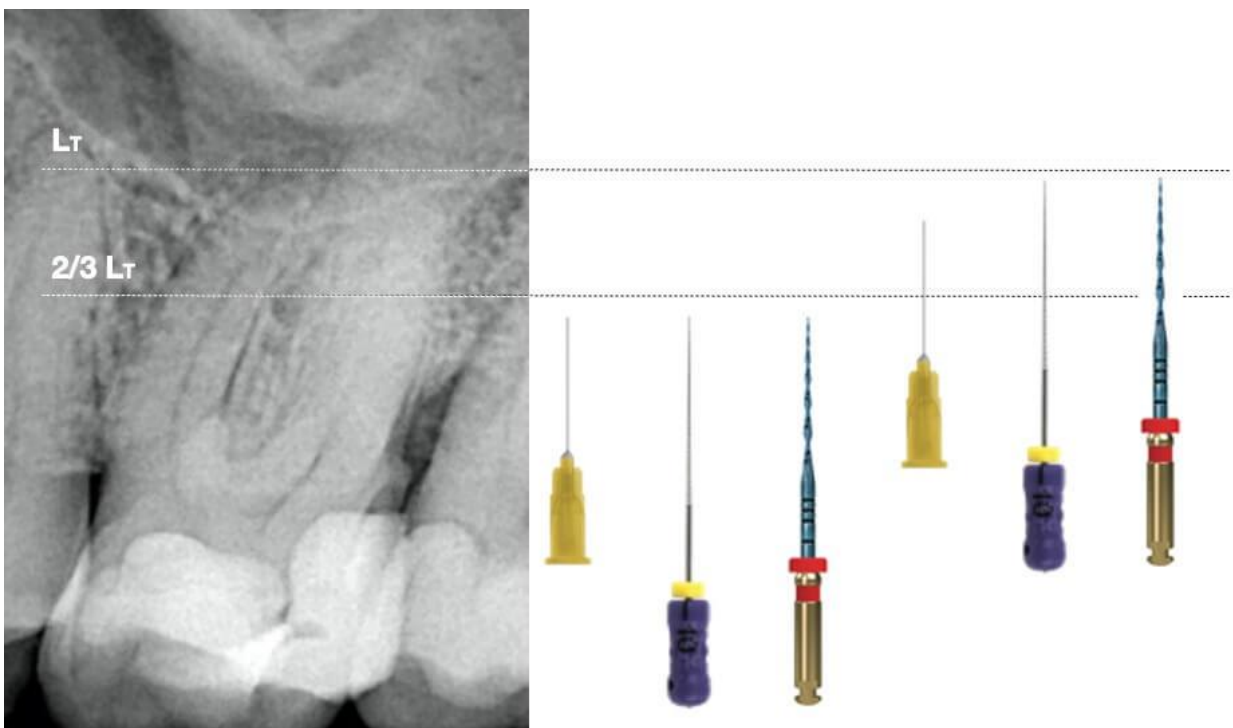
Neem uw REVERSO BLUE 25 en bereid het wortelkanaal voor op deze lengte. Breng hiervoor het instrument in het wortelkanaal in en ga verder met lichte apicale druk. Laat het 3 seconden in het wortelkanaal en reinig daarna de spiralen van het instrument. Herhaal dit tot u de gewenste lengte bereikt. Zo hebt u de 2/3 van de pulpa van het wortelkanaal voorbereid.



Overvloedig bevochtigen.



Neem opnieuw de K10-vijl en ga steeds passief verder. In de overgrote meerderheid van de gevallen geraakt de vijl tot aan de werk lengte. Meet deze lengte met een apex-locator. Indien u op dit punt verder geraakt in het wortelkanaal zonder de werk lengte te bereiken, oefen dan geen druk uit. Neem vijl 10 en bereid het gedeelte van het wortelkanaal dat u met uw REVERSO BLUE 25 hebt bereikt, en herhaal deze stap.



Bereid het wortelkanaal voor op de werk lengte met de REVERSO BLUE 25 met eenzelfde beweging als voorheen. Breng de REVERSO BLUE 25-vijl driemaal op de werk lengte.

De mechanische voorbereiding van de tand is daarmee afgerond.