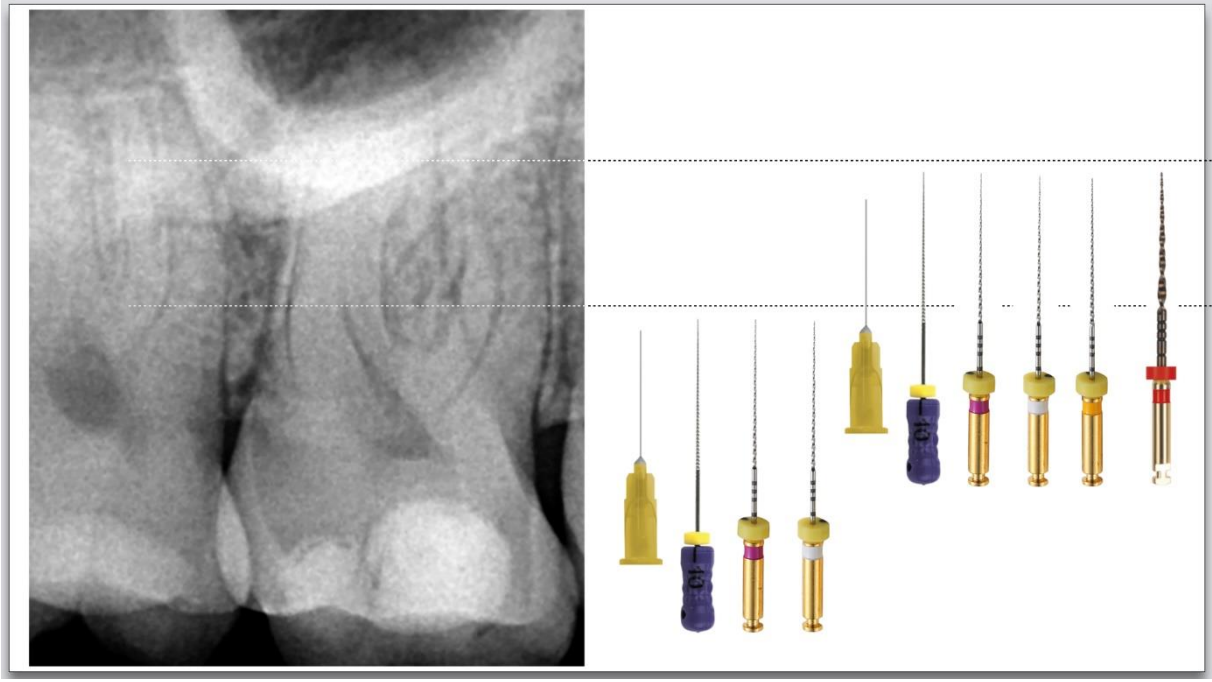
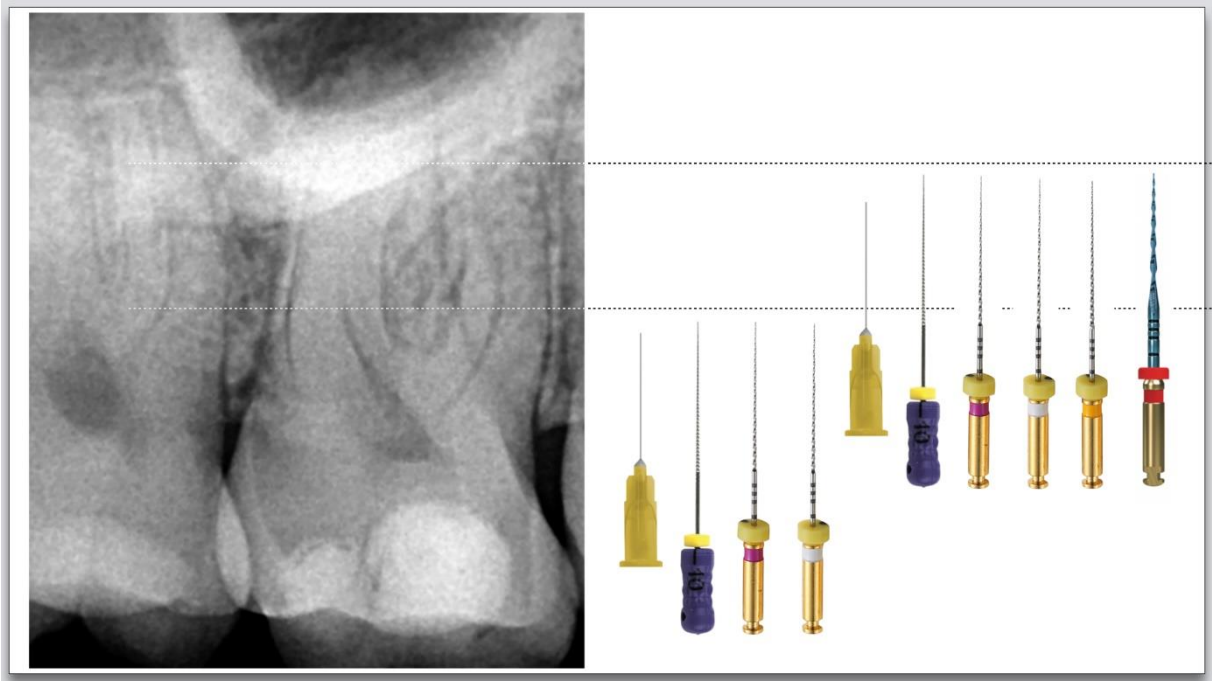


Protocol PREFILE

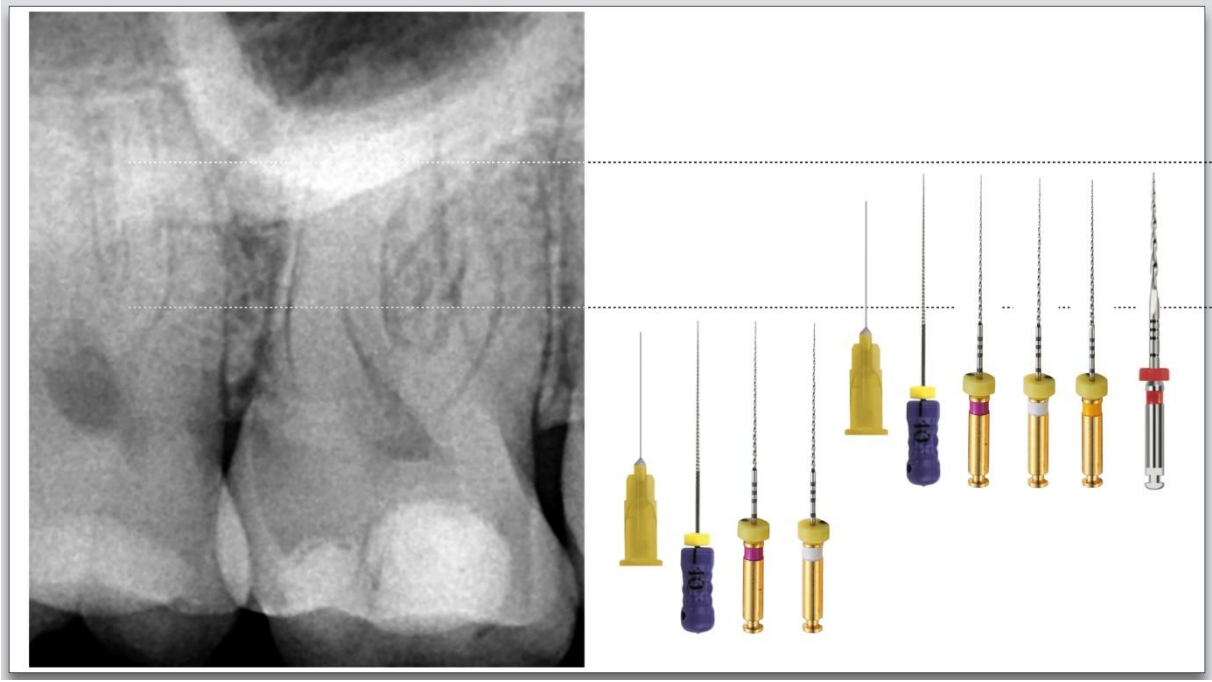
Met EASY-FILE FLEX:



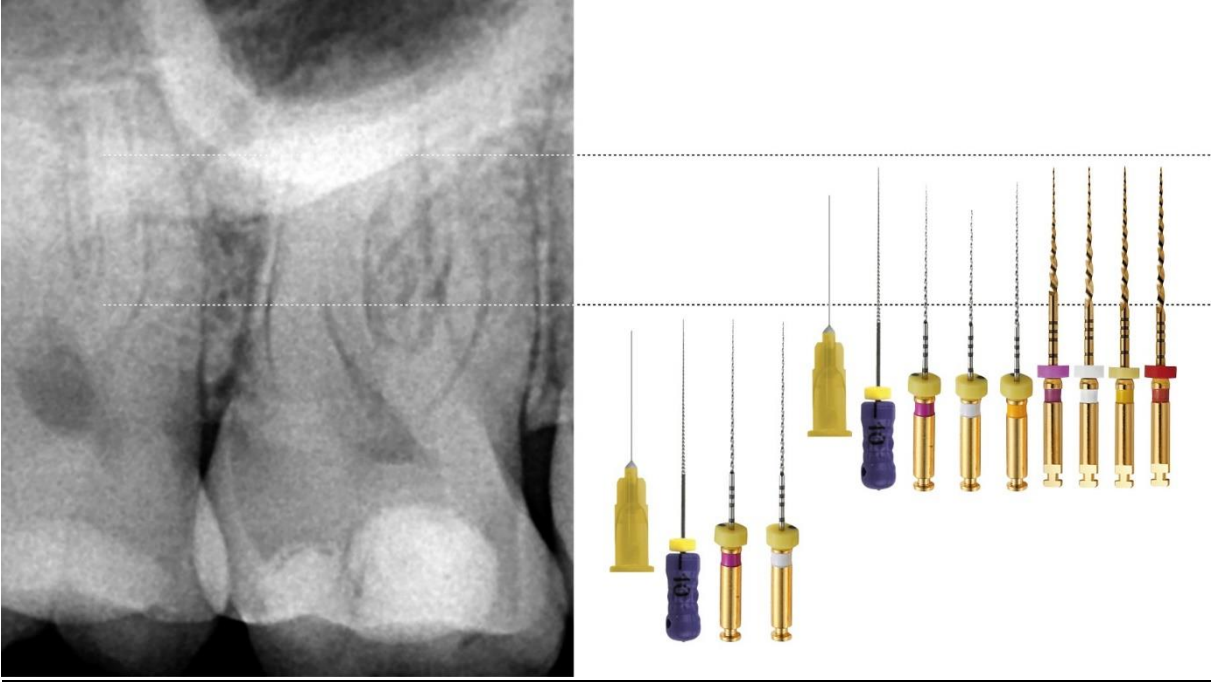
Met REVERSO BLUE:



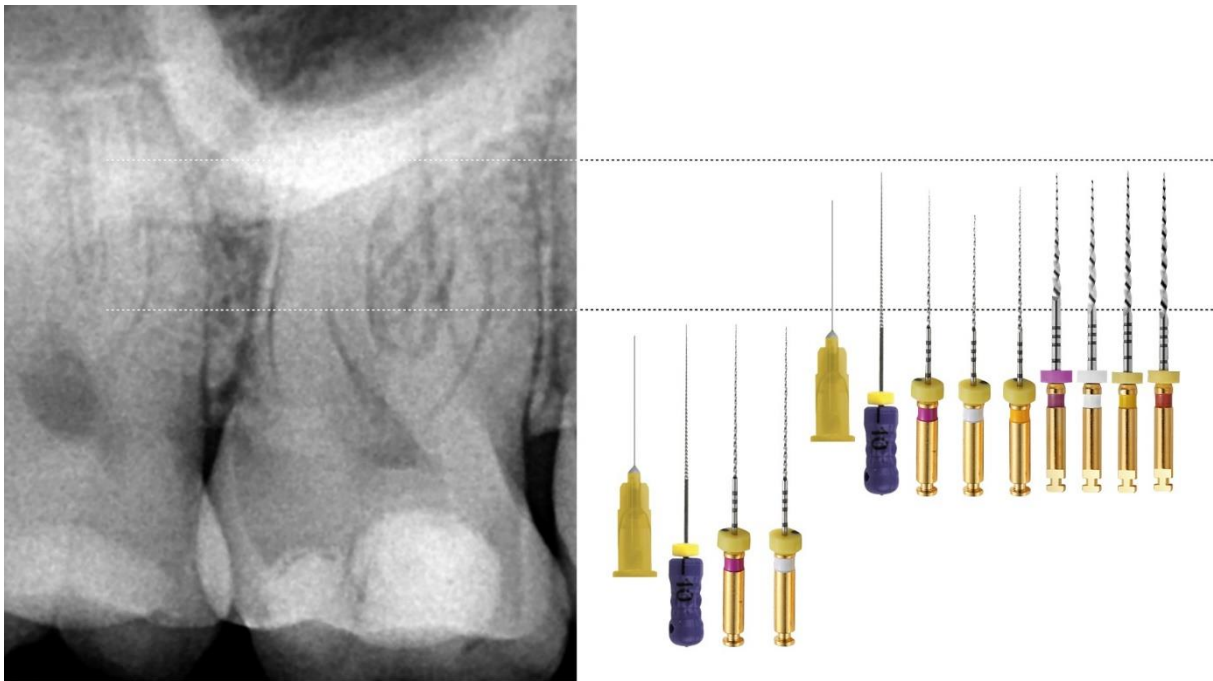
Met REVERSO SILVER:



Met GO-TAPER FLEX:



Met GO-TAPER UNIVERSAL:



Vul, nadat u de tand hebt geopend, de gehele pulpakamer met een natriumhypochlorietoplossing. Gebruik een vijl nr.10 en dring zover mogelijk binnen in de kanalen tot u weerstand voelt. Meet deze afstand en prepareer het kanaal op deze lengte met de **PREFILE**. Spoel grondig met natriumhypochloriet. Neem opnieuw de vijl 10 en ga het kanaal in tot op werklengte. Meet de lengte en prepareer het kanaal op deze lengte met de voorverbreder **PREFILE**. Spoel en voltooi de wortelkanaalpreparatie door een **EASY-FILE FLEX** of **REVERSO BLUE** of **REVERSO SILVER** of **GO-TAPER FLEX** of **GO-TAPER UNIVERSAL** tot op werklengte te brengen.