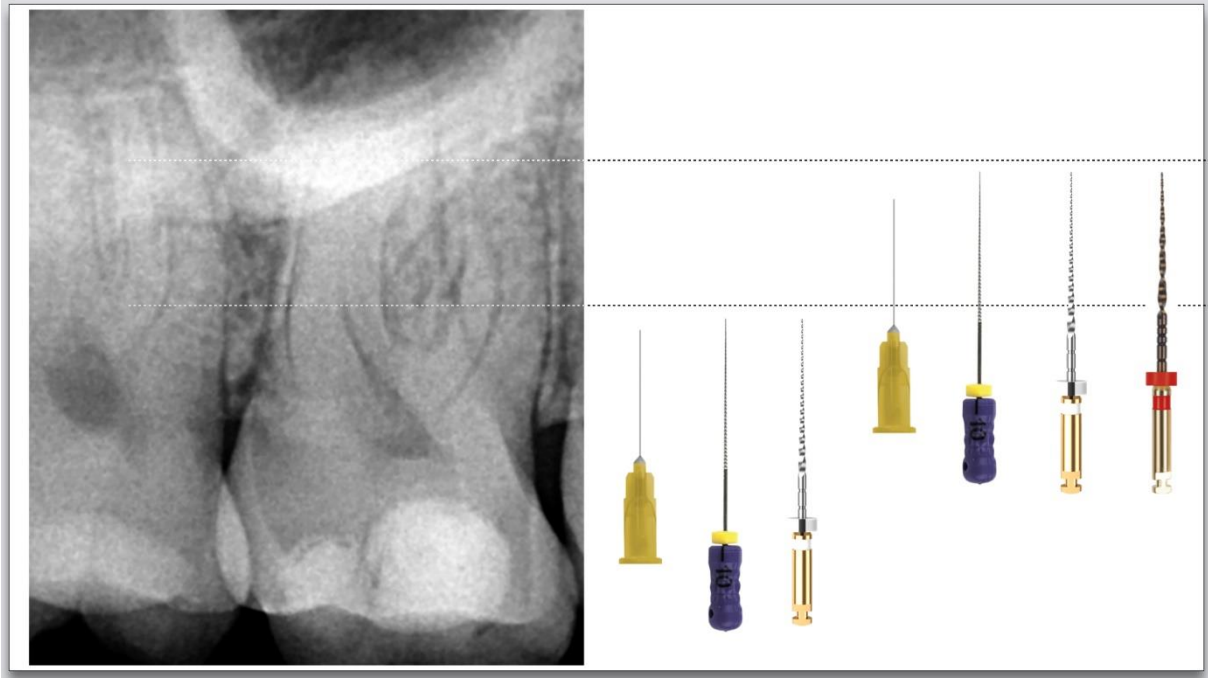
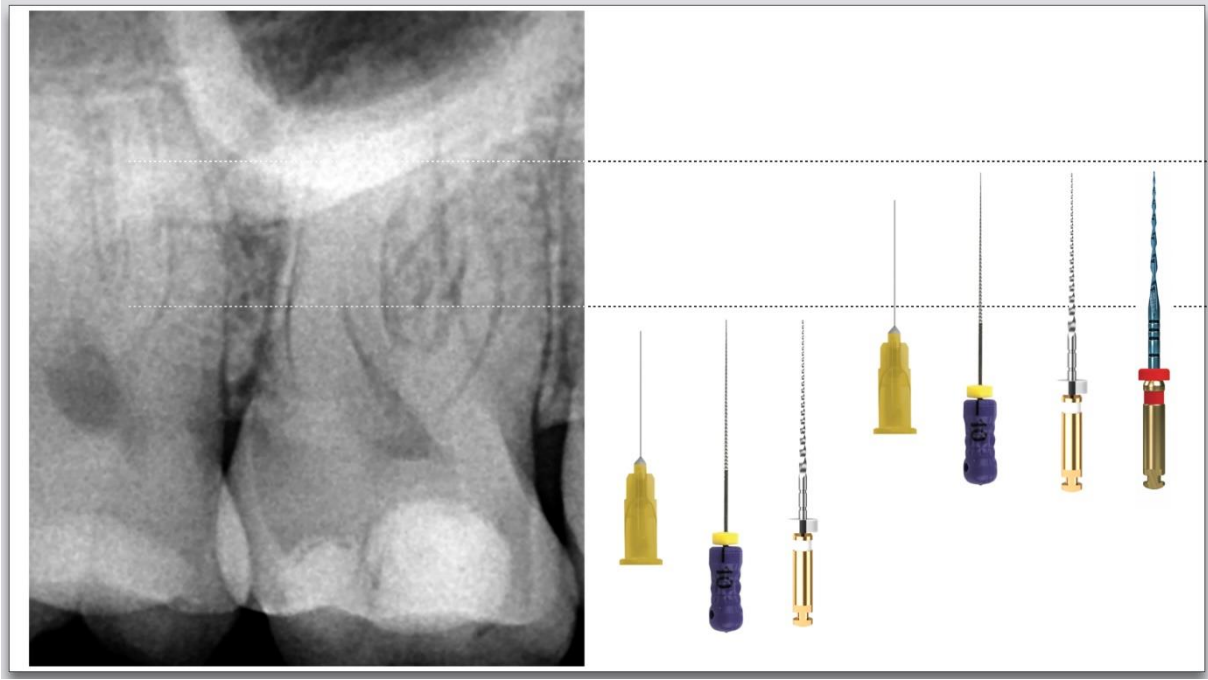


Protocole GO-GLIDER

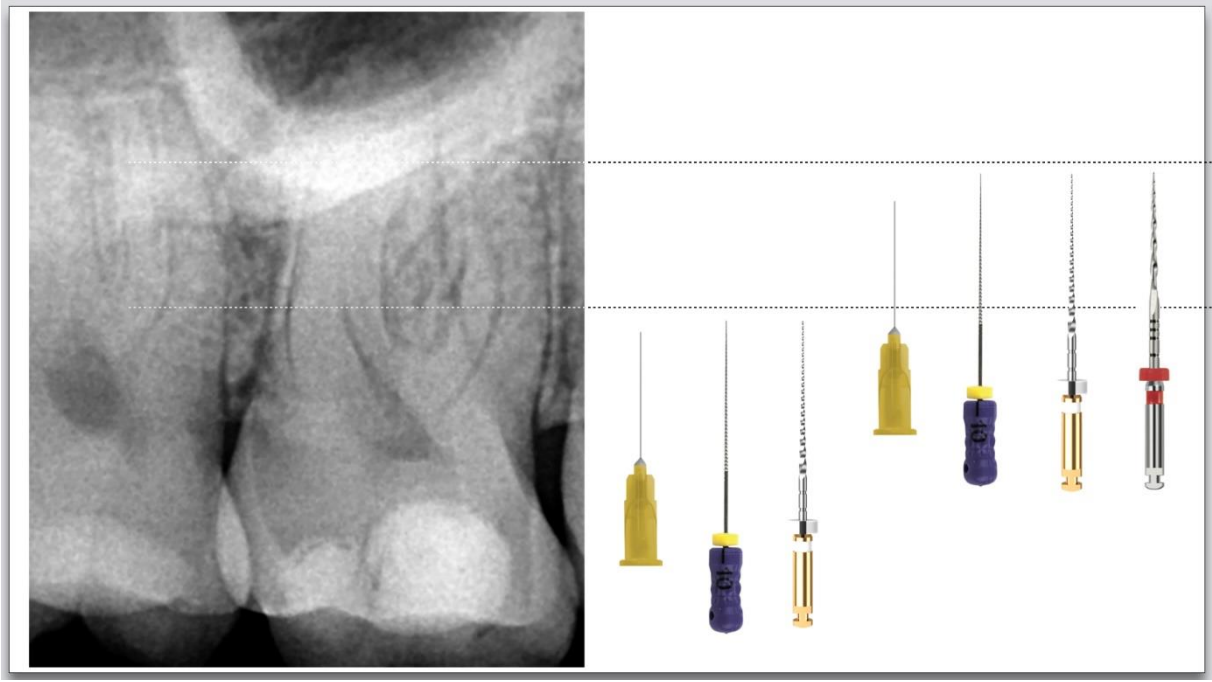
Avec EASY-FILE FLEX :



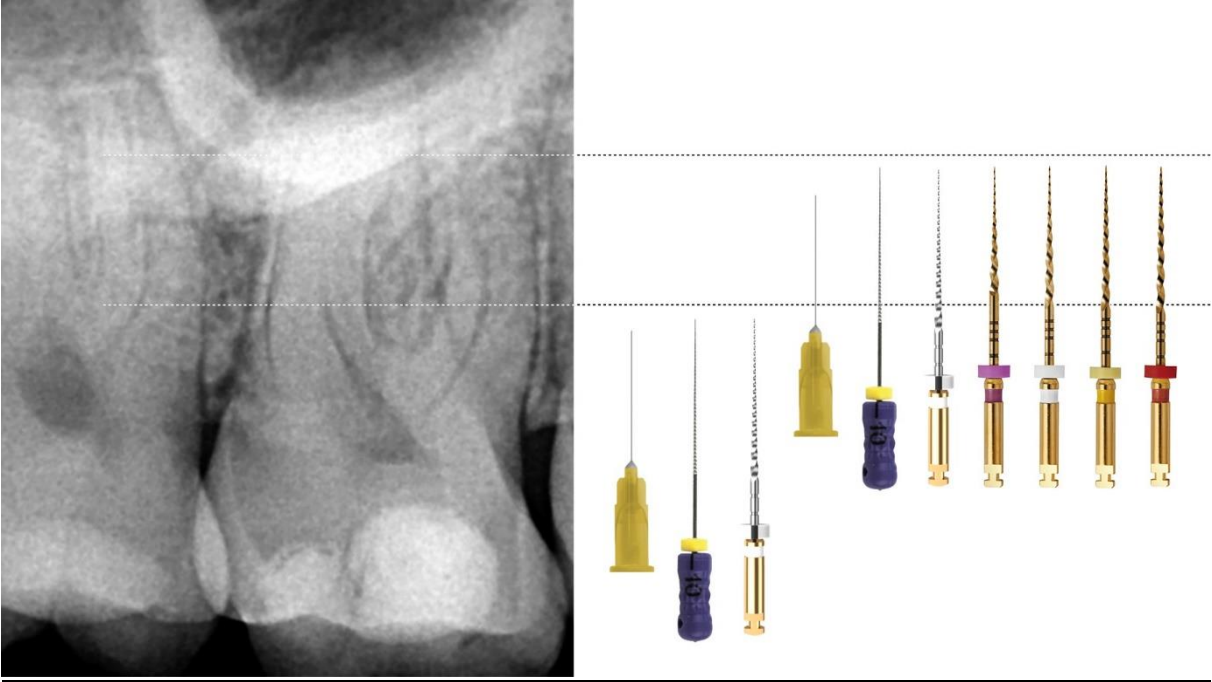
Avec REVERSO BLUE :



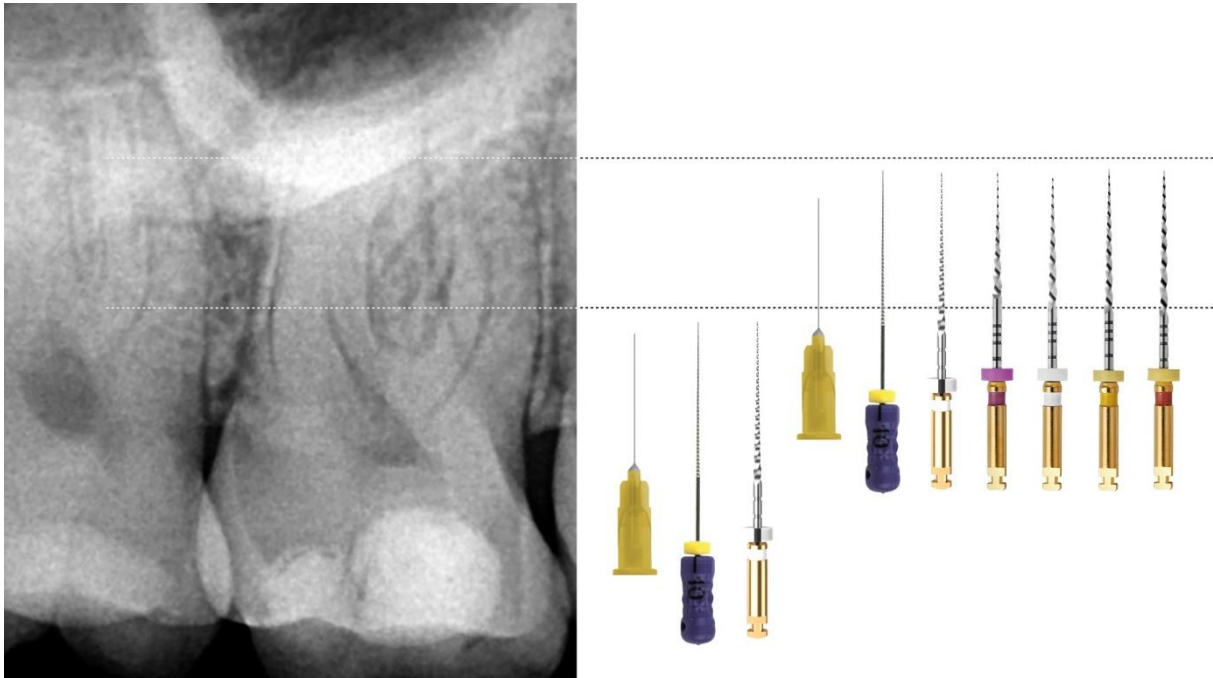
Avec REVERSO SILVER :



Avec GO-TAPER FLEX :



Avec GO-TAPER UNIVERSAL :



Après avoir ouvert la dent, remplir toute la chambre pulpaire d'une solution d'hypochlorite de sodium. Pénétrez dans les canaux à l'aide d'une lime 10 jusqu'à sentir une résistance. Mesurez cette longueur et préparez le canal à cette longueur à l'aide du pré-élargisseur **GO-GLIDER**. Rincez abondamment avec de l'hypochlorite de sodium. Reprenez la lime 10 et avancez dans le canal jusqu'à la longueur de travail. Mesurez la longueur et préparez le canal à cette longueur à l'aide du pré-élargisseur **GO-GLIDER**. Rincez et finissez la préparation canalaire en amenant un **EASY-FILE FLEX** ou **REVERSO BLUE** ou **REVERSO SILVER** ou **GO-TAPER FLEX** ou **GO-TAPER UNIVERSAL** à la longueur de travail.