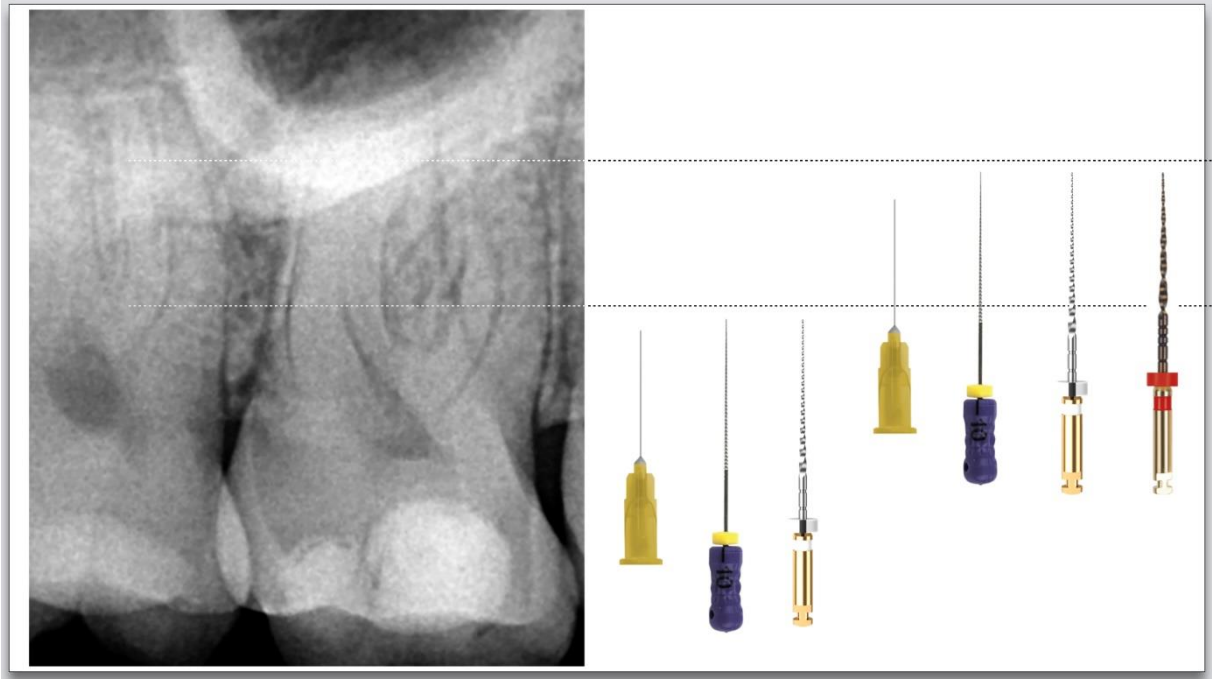
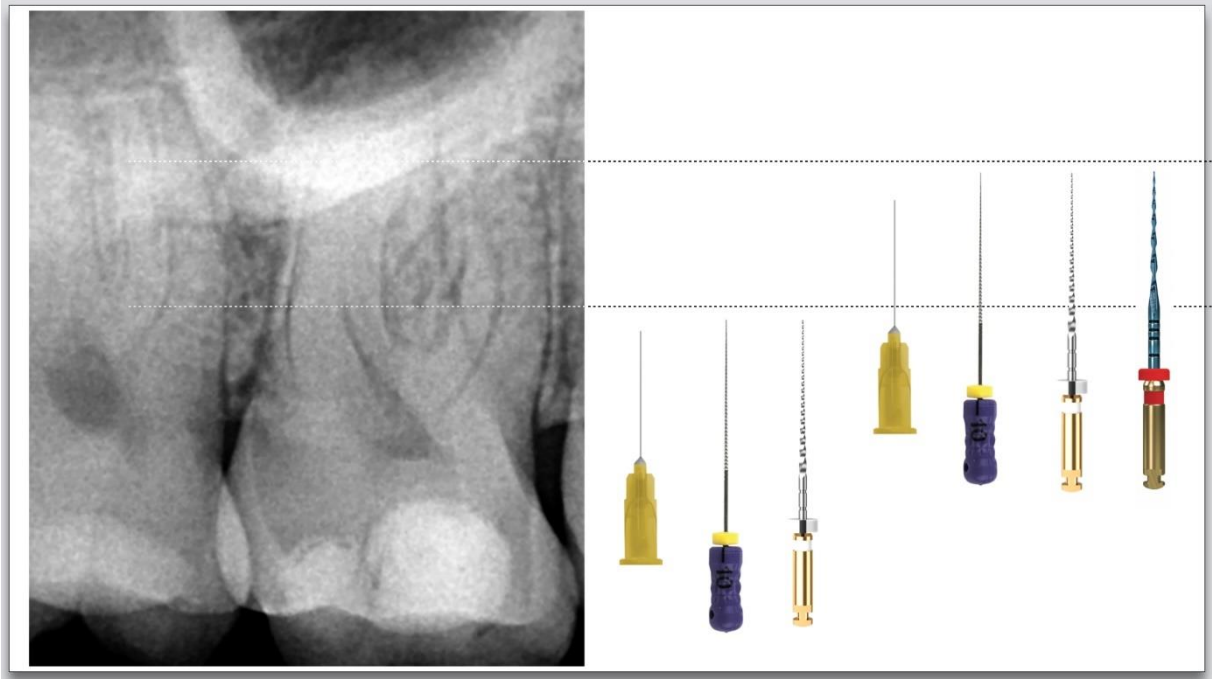


**Protocollo GO-GLIDER**

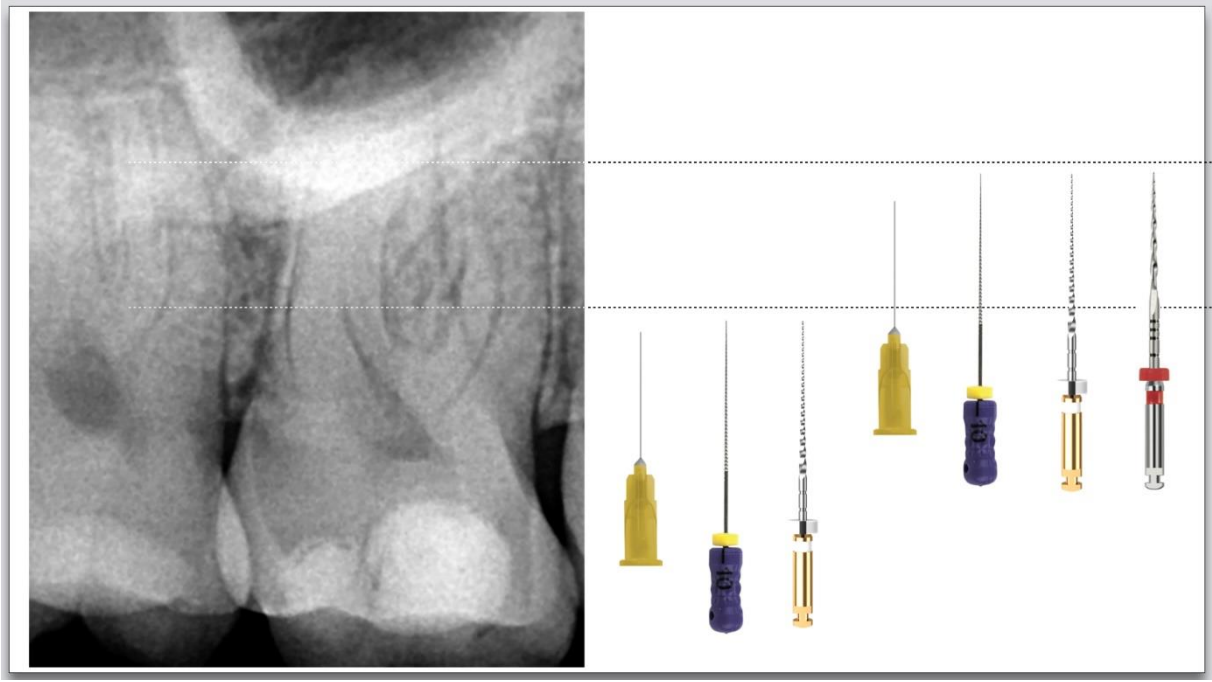
**Con EASY-FILE FLEX:**



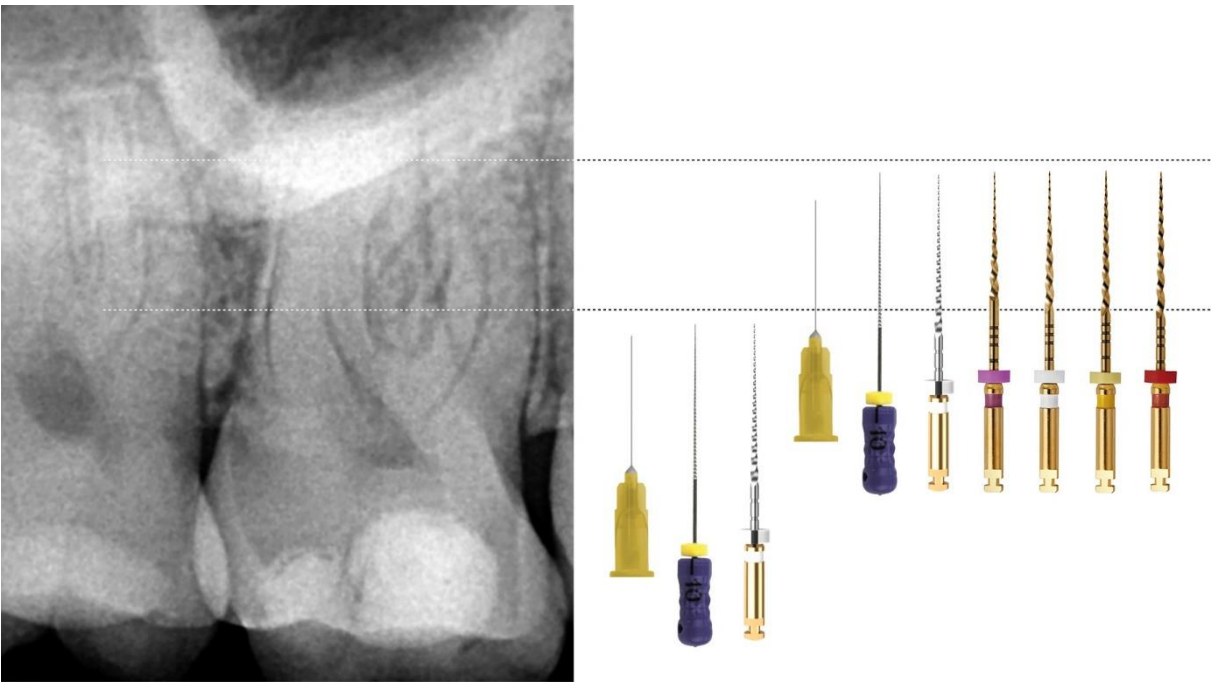
**Con REVERSO BLUE:**



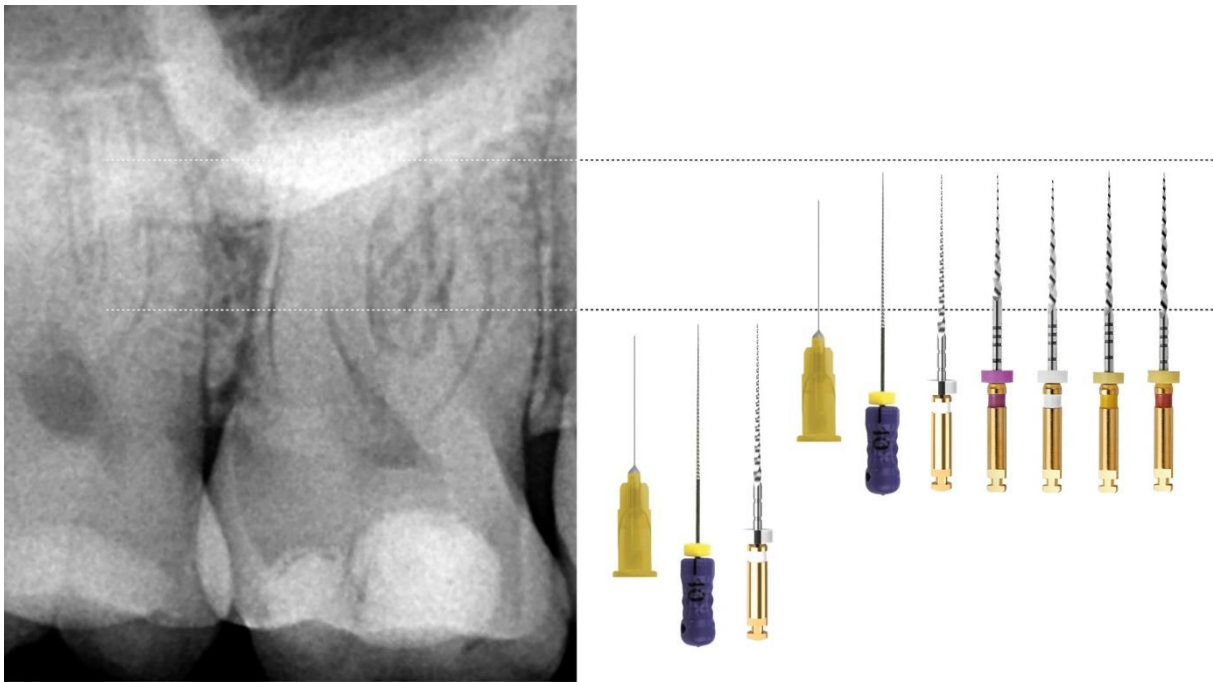
**Con REVERSO SILVER:**



**Con GO-TAPER FLEX:**



**Con GO-TAPER UNIVERSAL:**



Dopo aver aperto la camera pulpare, riempitela completamente con una soluzione di ipoclorito di sodio. Penetrate nei canali con l'aiuto di un K-file 10 fino ad avvertire una resistenza. Misurate questa lunghezza di lavoro ed eseguite la pre-sagomatura del canale fino a questa lunghezza con un **GO-GLIDER**. Sciacquate abbondantemente con ipoclorito di sodio. Riprendete il K-file 10 e procedete all'interno del canale fino alla lunghezza di lavoro; misuratela ed eseguite la pre-sagomatura del canale a questa lunghezza con un **GO-GLIDER**. Sciacquate e completate la preparazione del canale utilizzando un **EASY-FILE FLEX** o **REVERSO BLUE** o **REVERSO SILVER** o **GO-TAPER FLEX** o **GO-TAPER UNIVERSAL** fino alla lunghezza di lavoro.