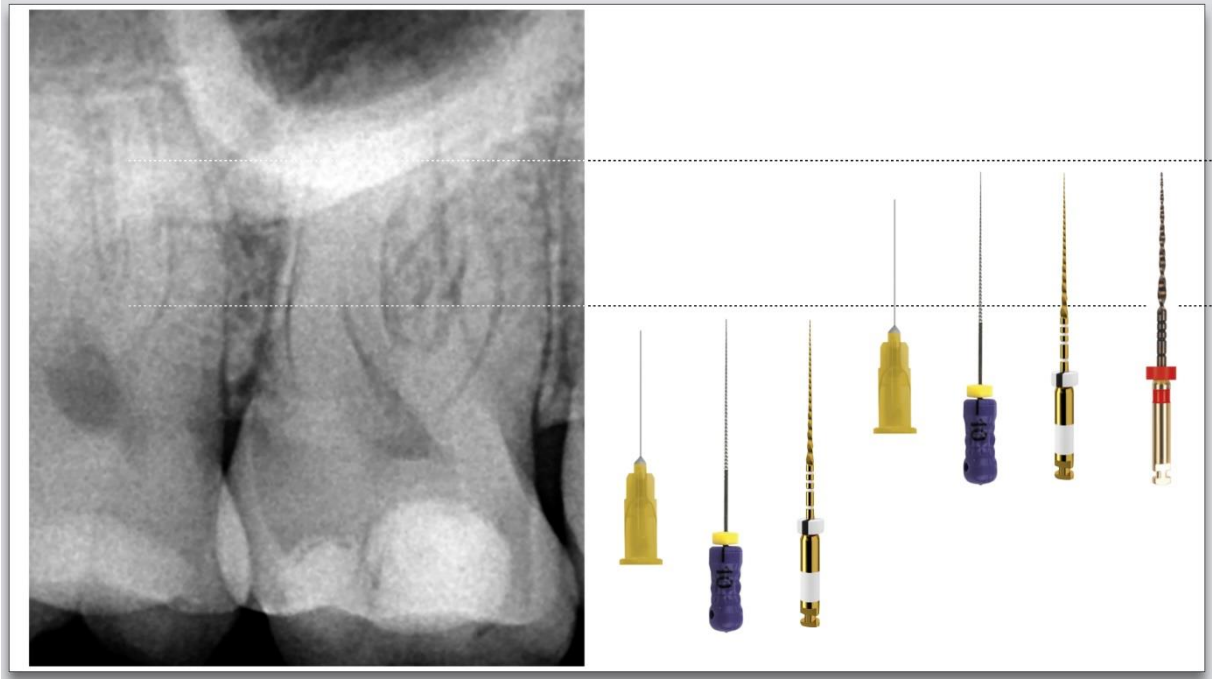
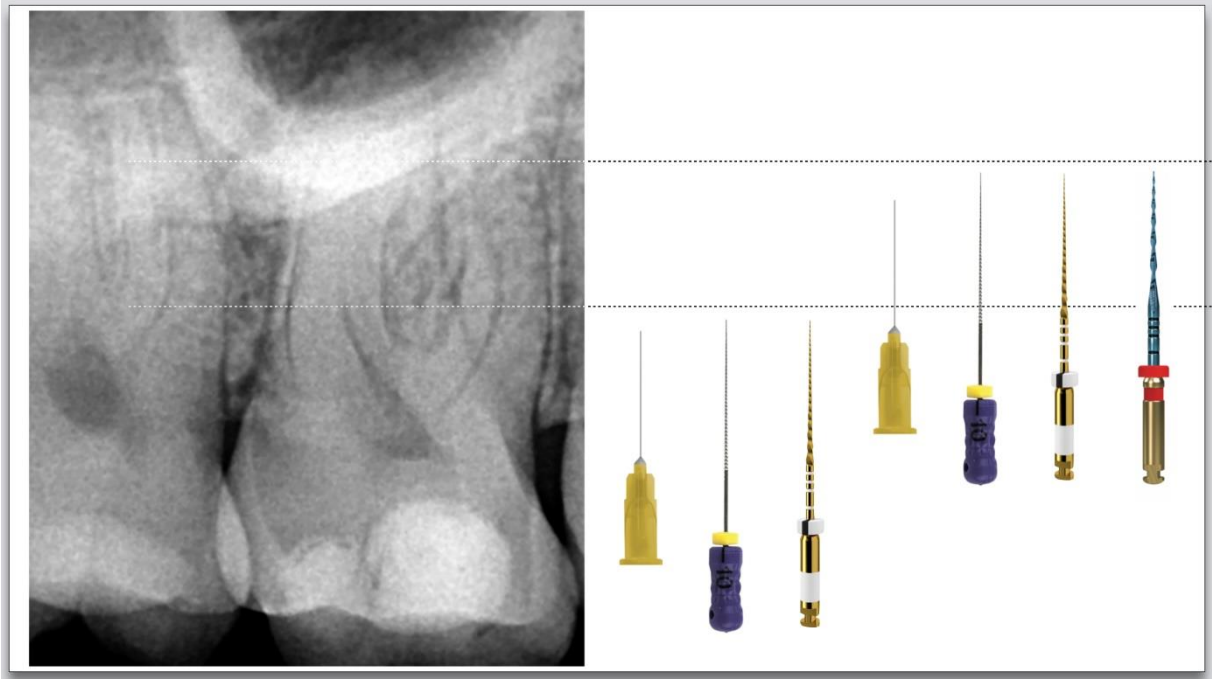


**Protocolo EASY-FILE FLEX GLIDER**

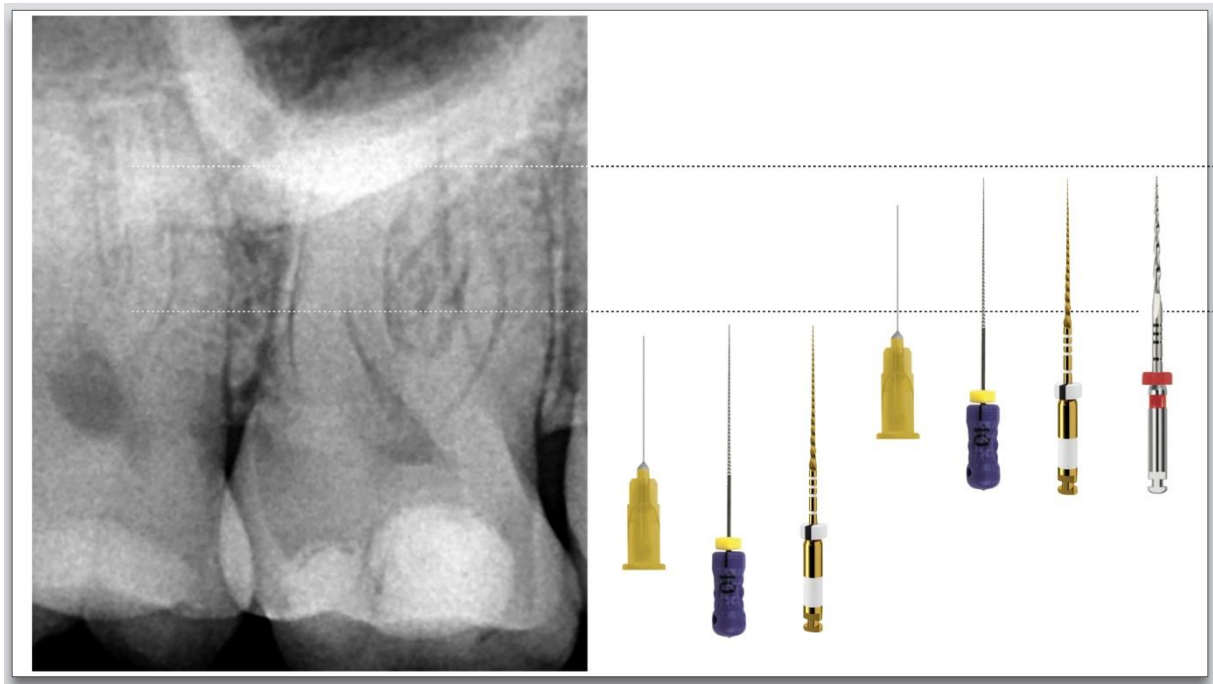
**Com EASY-FILE FLEX:**



**Com REVERSO BLUE:**



**Com REVERSO SILVER:**



Após a abertura do dente, preencha toda a câmara pulpar com solução de hipoclorito de sódio. Insira nos canais uma lima n.º 10 até sentir resistência. Meça este comprimento e prepare o canal até ao referido comprimento utilizando **EASY-FILE FLEX GLIDER**. Irrigue abundantemente com hipoclorito de sódio. Retome a lima n.º 10 e mova-a no canal até ao comprimento de trabalho. Meça o comprimento e prepare o canal até este comprimento utilizando **EASY-FILE FLEX GLIDER**. Irrigue e finalize a preparação do canal radicular através de **EASY-FILE FLEX** ou **REVERSO BLUE** ou **REVERSO SILVER** no comprimento de trabalho.