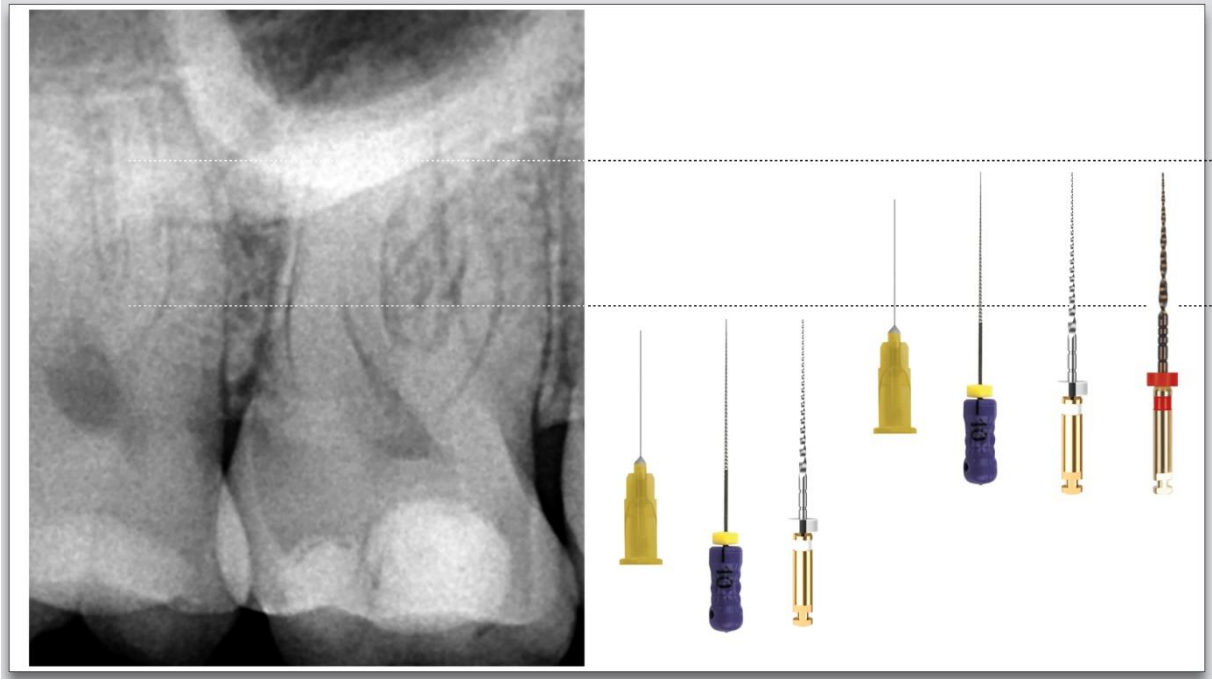
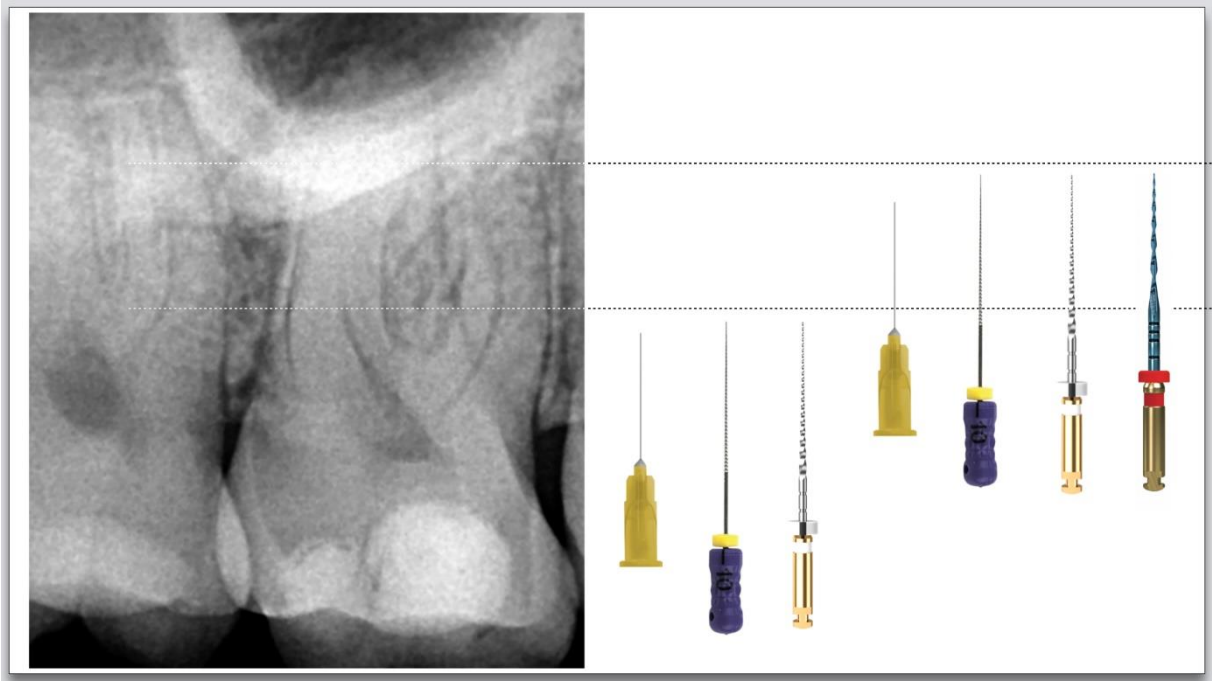


Protocolo GO-GLIDER

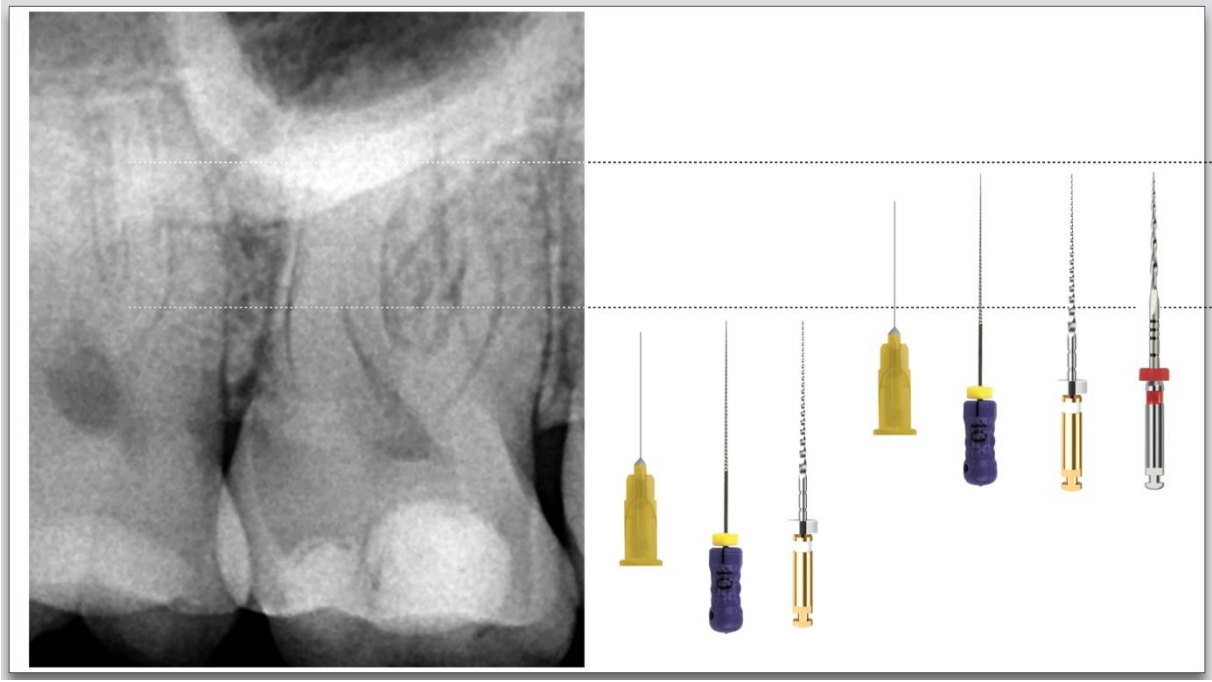
Com EASY-FILE FLEX:



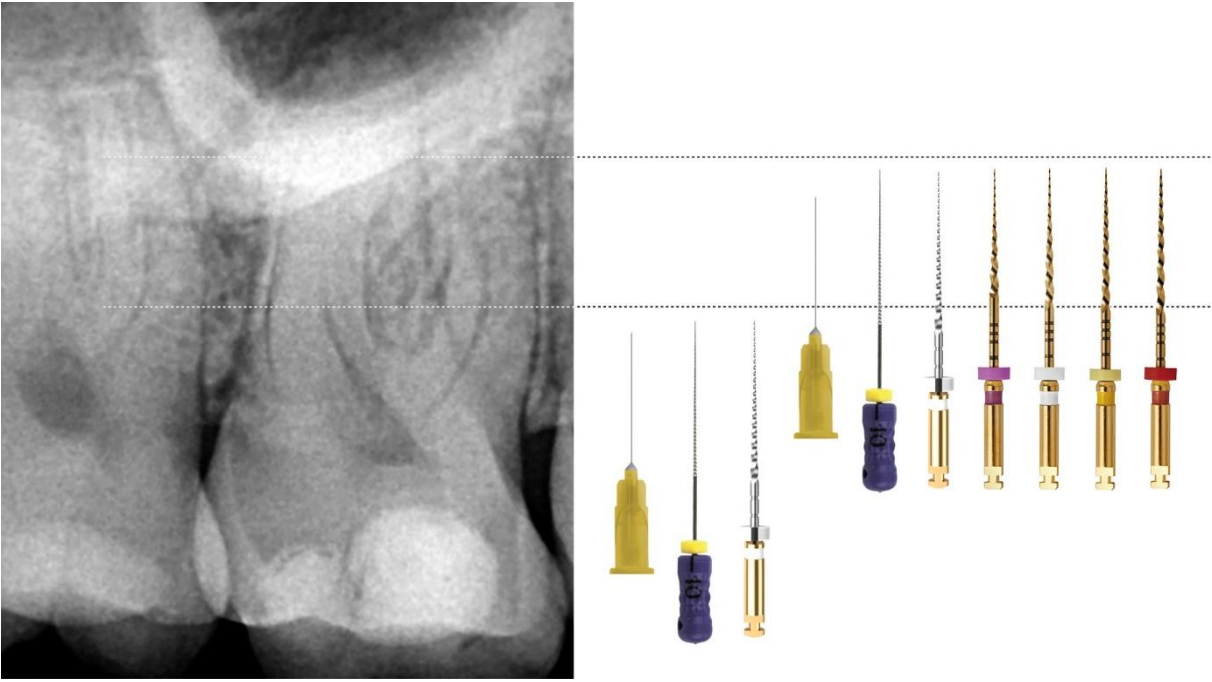
Com REVERSO BLUE:



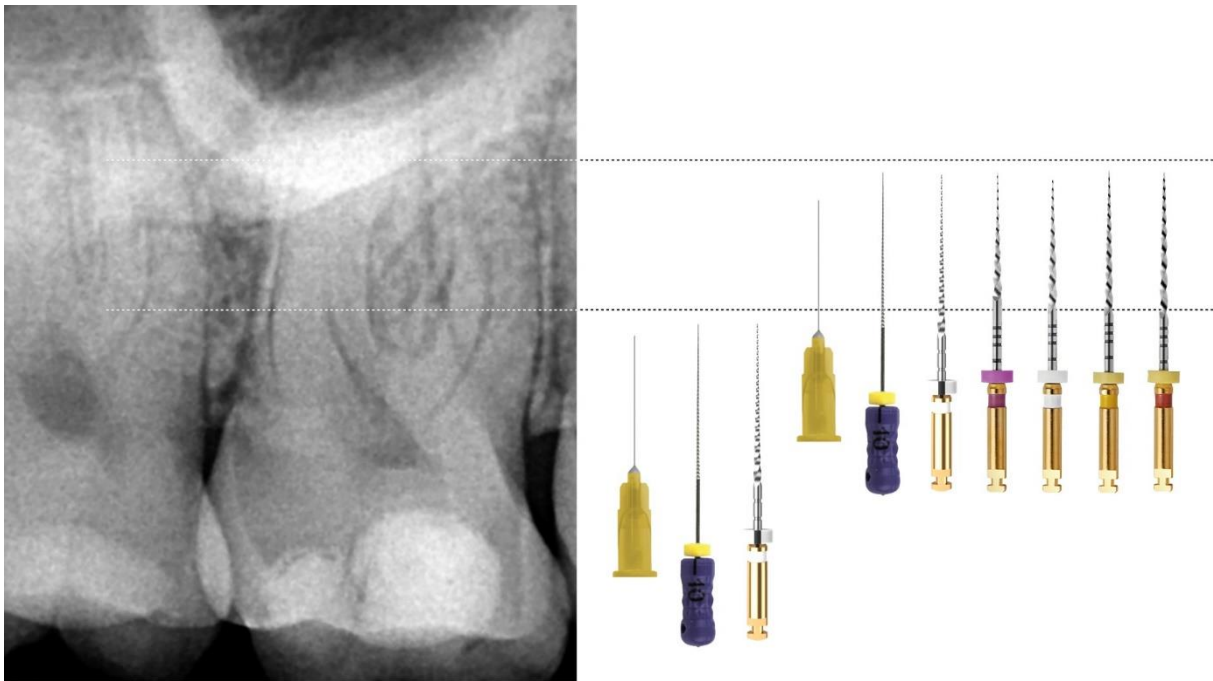
Com REVERSO SILVER:



Com GO-TAPER FLEX:



Com GO-TAPER UNIVERSAL:



Após a abertura do dente, preencha toda a câmara pulpar com solução de hipoclorito de sódio. Insira nos canais uma lima n.º 10 até sentir resistência. Meça este comprimento e prepare o canal até ao referido comprimento utilizando **GO-GLIDER**. Irrigue abundantemente com hipoclorito de sódio. Retome a lima n.º 10 e mova-a no canal até ao comprimento de trabalho. Meça o comprimento e prepare o canal até este comprimento utilizando **GO-GLIDER**. Irrigue e finalize a preparação do canal radicular através de **EASY-FILE FLEX** ou **REVERSO BLUE** ou **REVERSO SILVER** ou **GO-TAPER FLEX** ou **GO-TAPER UNIVERSAL** no comprimento de trabalho.